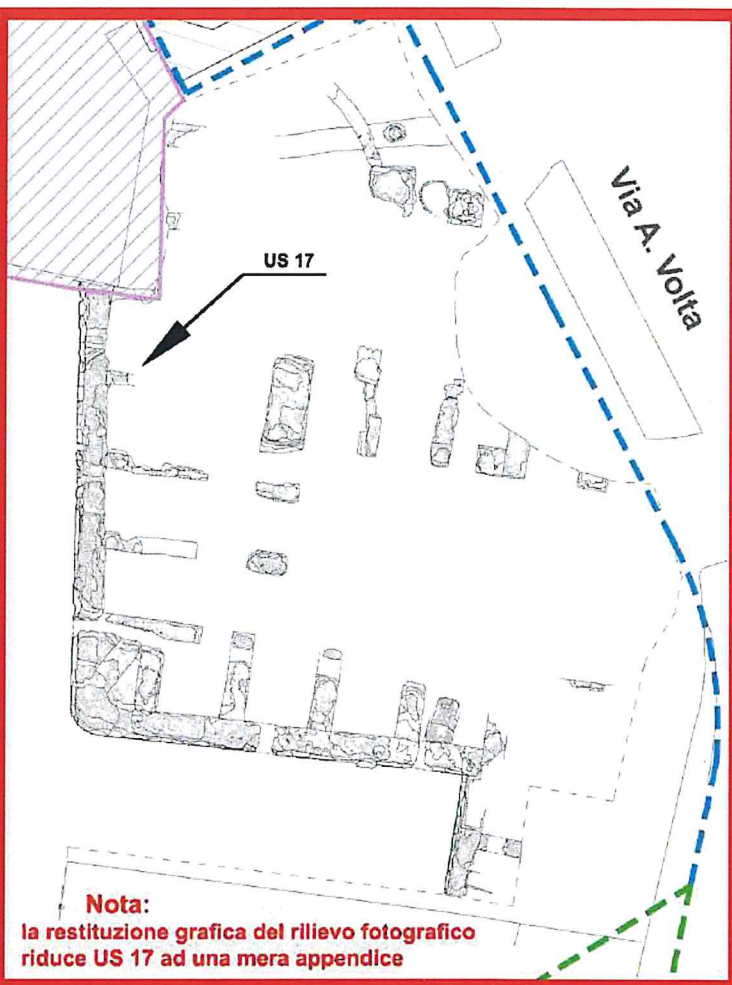
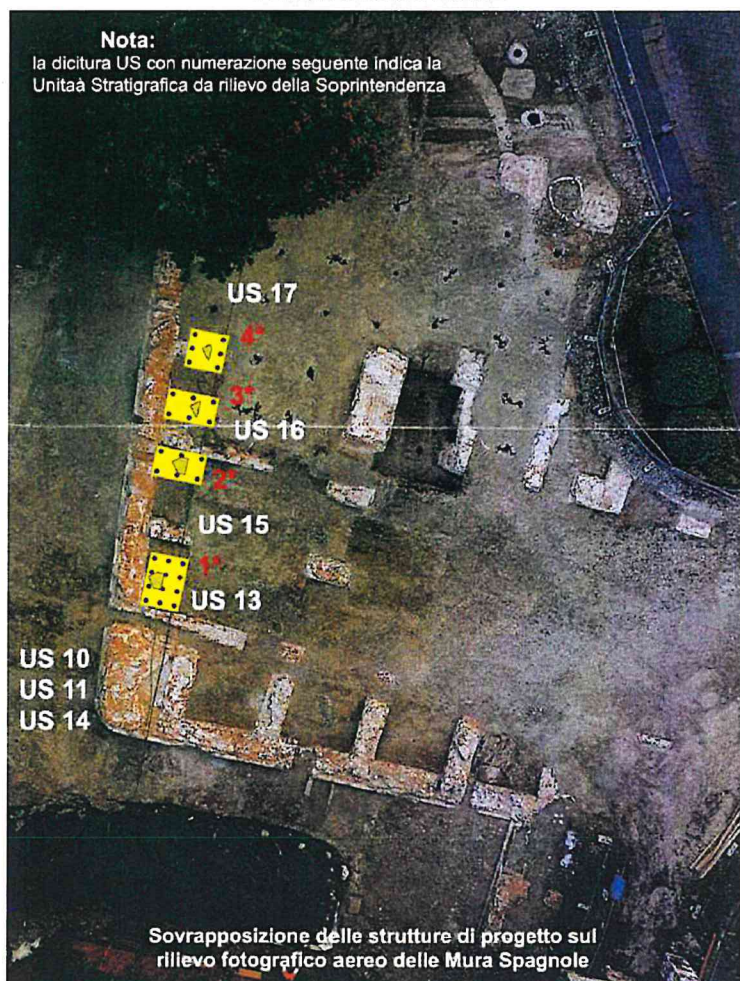


PLANIMETRIA AREA SCAVI CON SOVRAPPOSIZIONE PLINTI DI FONDAZIONE



PLANIMETRIA AREA SCAVI



Posizionamento plinti di fondazione

Sovrapposizione delle strutture di progetto sul
rilievo fotografico aereo delle "Mura Spagnole"

L'Unità Stratigrafica 17 non è
completamente dissotterrata

US 17

US 16

US 15

US 13

US 10

US 11

US 14



PLANIMETRIA AREA SCAVI

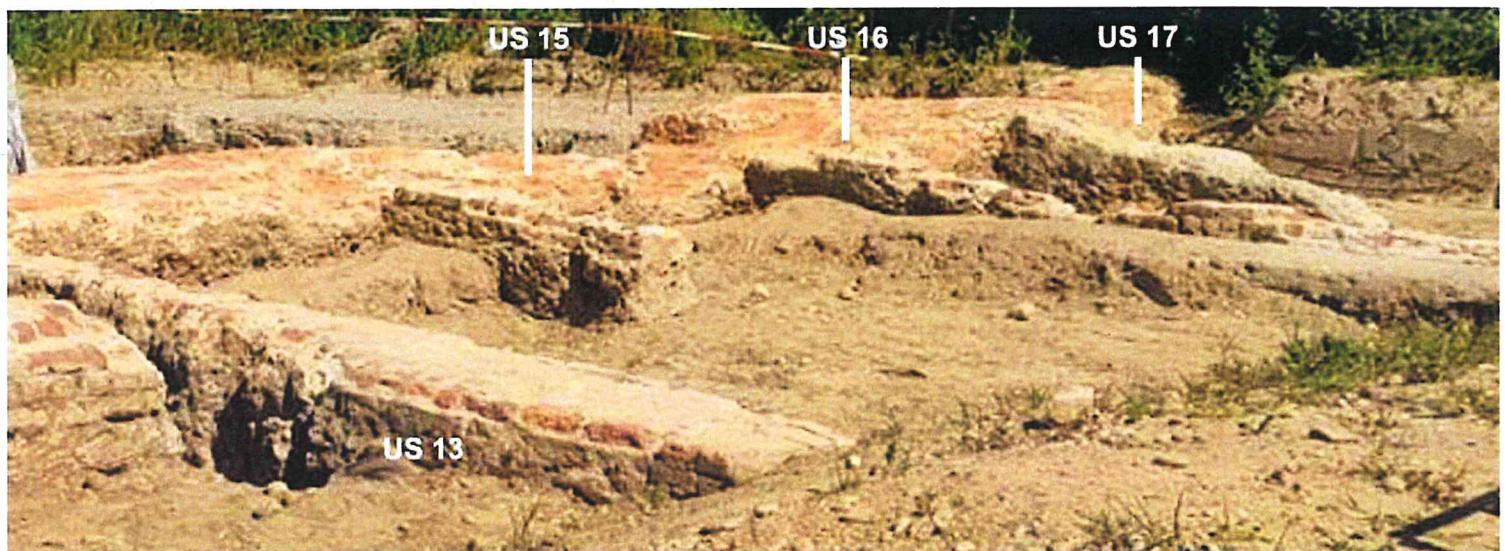
Scheda 03



**Vista Area
Ingrandita**

Diversamente dalla foto aerea e dalla planimetria della Relazione (dove il setto US17) è visibile solo parzialmente, in questa vista, a completamento dello scavo, il setto è nettamente predominante rispetto al setto US 16

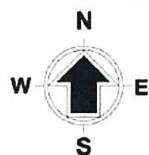
Fonte: Rilievo Soprintendenza 2018 - estratto 2003-MNR_PDE_GNR_SDF_007_00 Indagine Archeologica



Viale Montello

Via A. Volta

Diversamente dalla foto aerea e dalla planimetria della Relazione (dove il setto US17) è visibile solo parzialmente, in questa vista, a completamente dello scavo, il setto è nettamente predominante rispetto al setto US 16. Il plinto in calcestruzzo calato sotto la quota delle murature esistenti impone il tranciamento netto della muratura "spagnola".

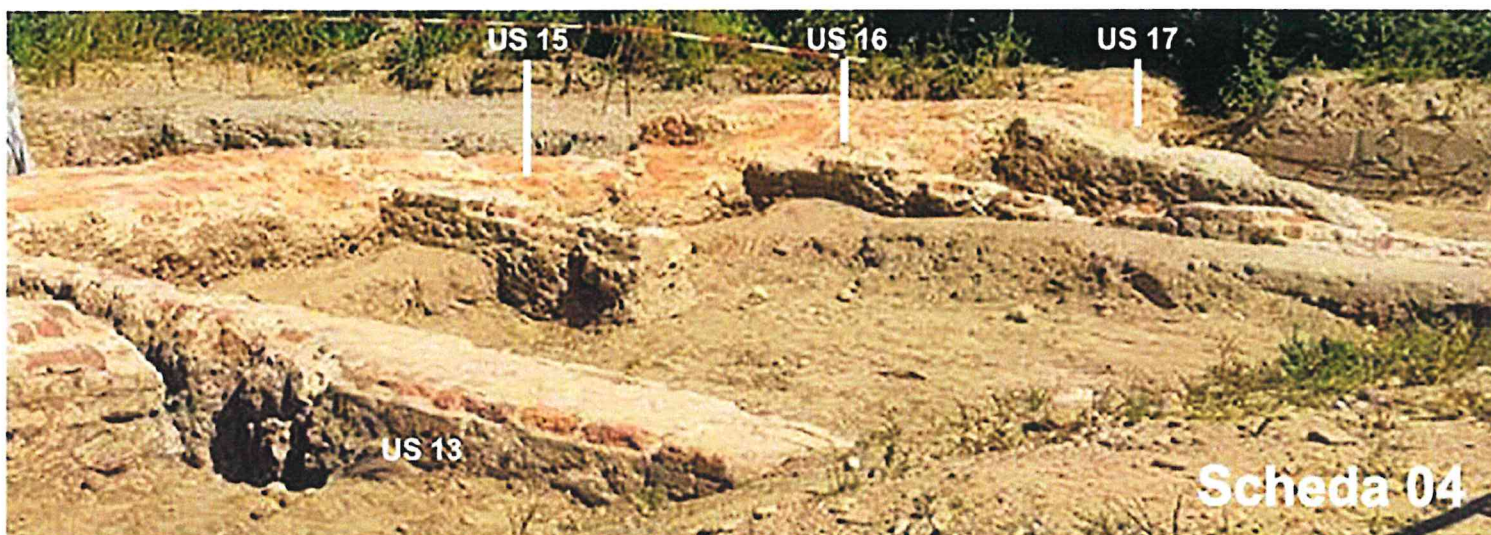


PLANIMETRIA AREA SCAVI



IN GIALLO VEDERE LA PROIEZIONE INDICATIVA DEI PLINTI DI FONDAZIONE

Fonte: Rilievo Soprintendenza 2018 - estratto 2003-MNR_PDE_GNR_SDF_007_00 Indagine Archeologica



Scheda 04

Scheda 05

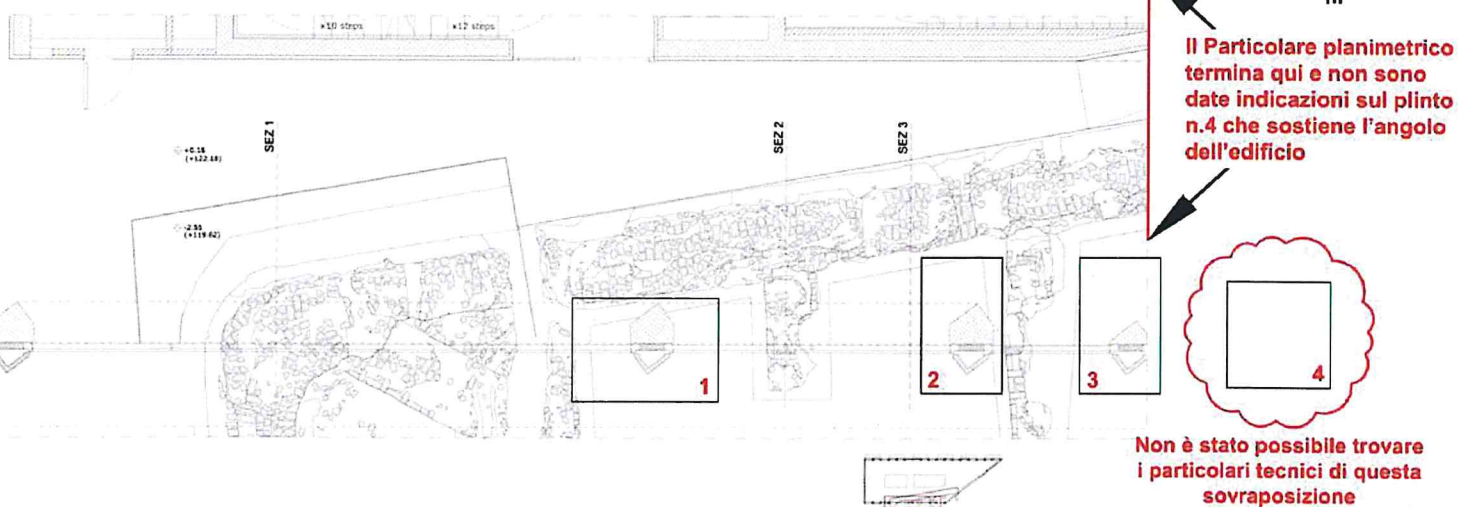
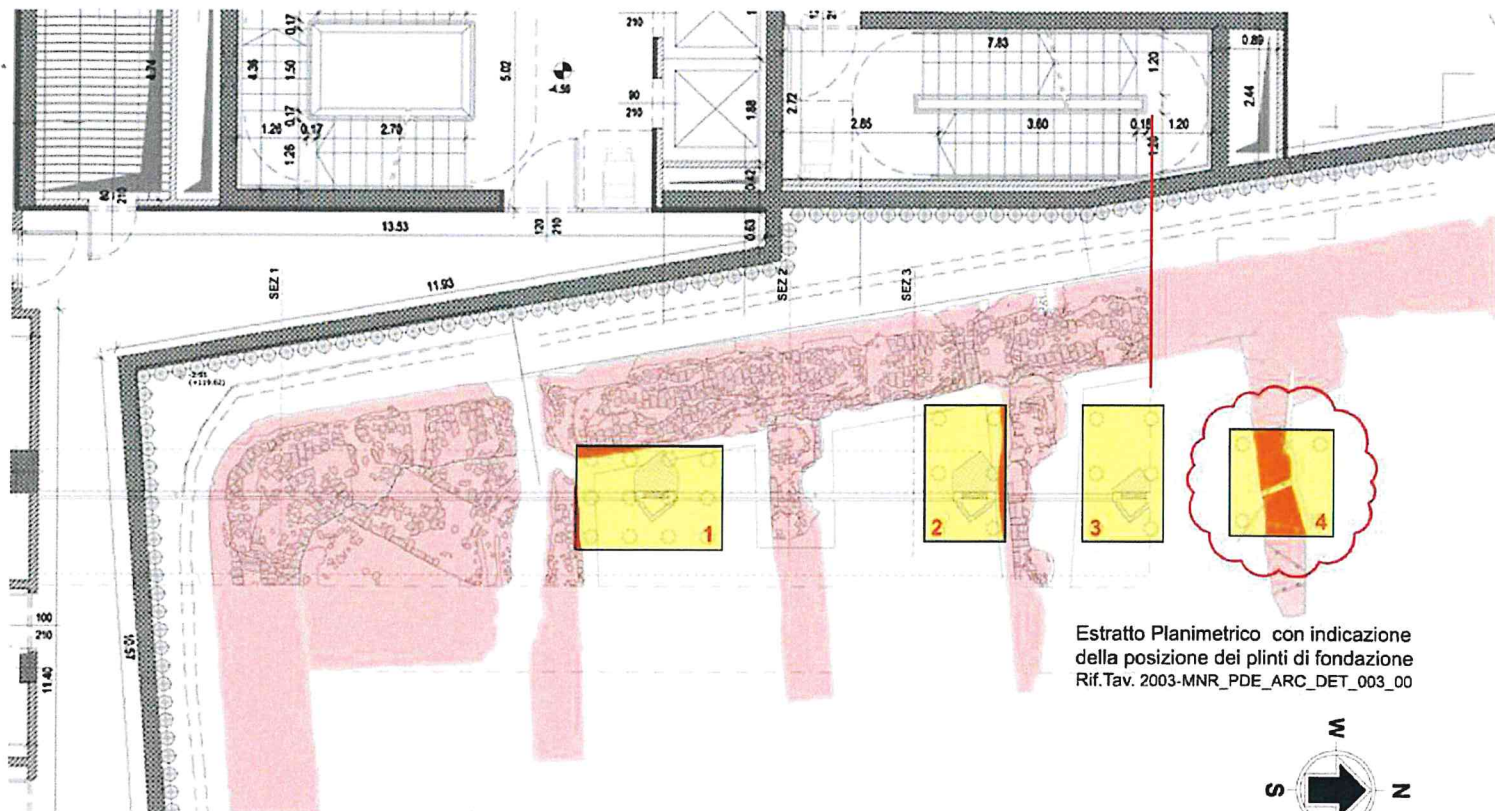


Fonte: Rilievo Soprintendenza 2018 - estratto 2003-MNR_PDE_GNR_SDF_007_00 Indagine Archeologica

**In questa vista (verso Viale Montello) il setto US 17 è solo parzialmente visibile;
di fatto, i lavori di fondazione lo stranciano di netto.
I setti US 14 e US 16 sono intaccati e formano il contenimento delle gettate in calcestruzzo**



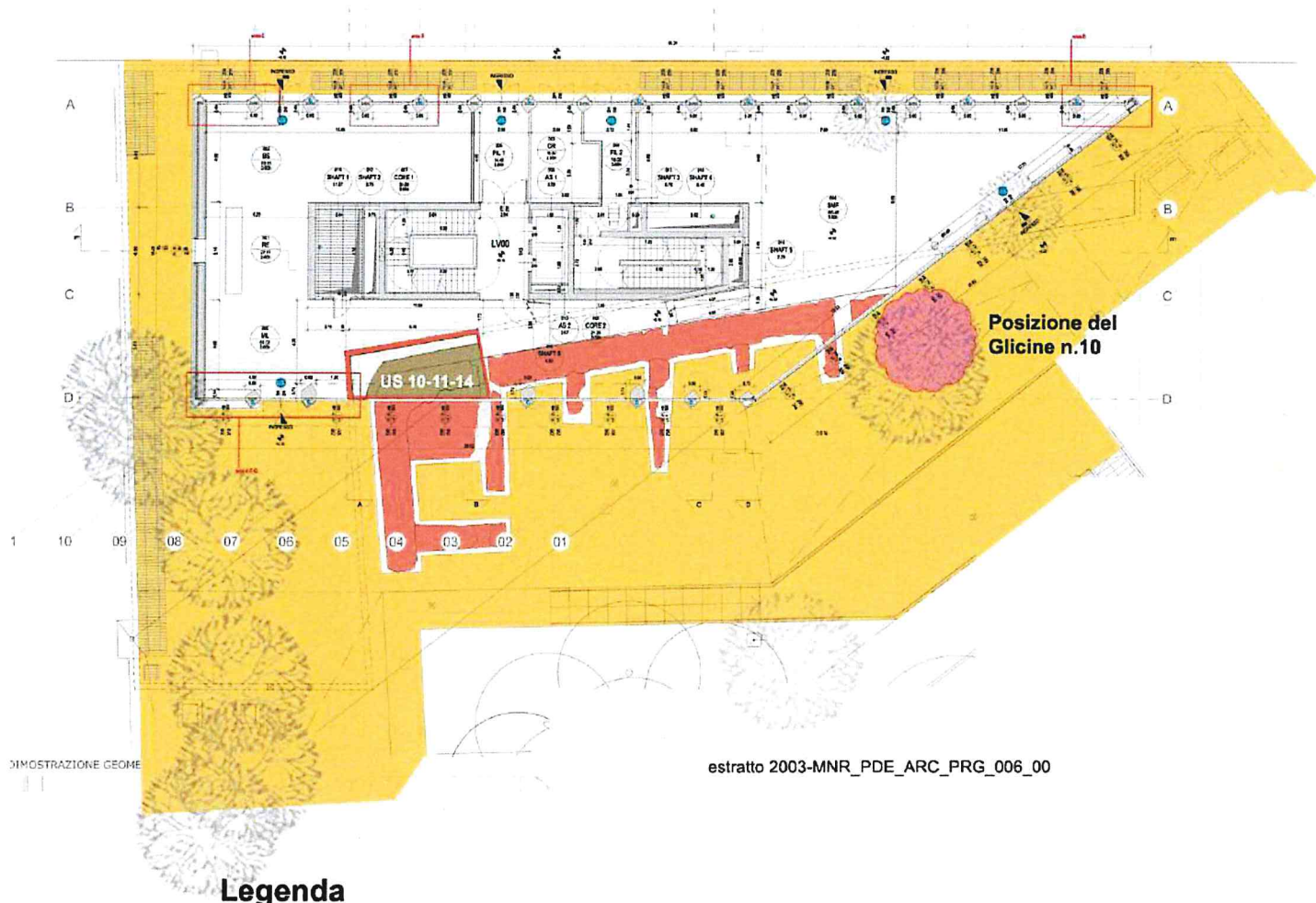
IN GIALLO VEDERE LA PROIEZIONE INDICATIVA DEI PLINTI DI FONDAZIONE



estratto 2003-MNR_PDE_GNR_SDF_006_00 Indagine Archeologica pg.26



Porzione di US 17 tranciata



Legenda



Il progetto prevede che le parti superiori delle Mura Spagnole rimangano a vista per un'altezza variabile (circa 20 centimetri)



In giallo sono evidenziate le pavimentazioni esterne



US 10-11-14

In tortora è evidenziata la porzione di muro che rimane a vista e sarà visualizzabile dagli interni da chi utilizza il piano terra; la parte a vista dovrebbe risultare di L. m.2,50 x H. m.1,50 ca.

Porzione visibile dell'angolo di Mura Spagnole
US 14, una volta che l'edificio sarà costruito



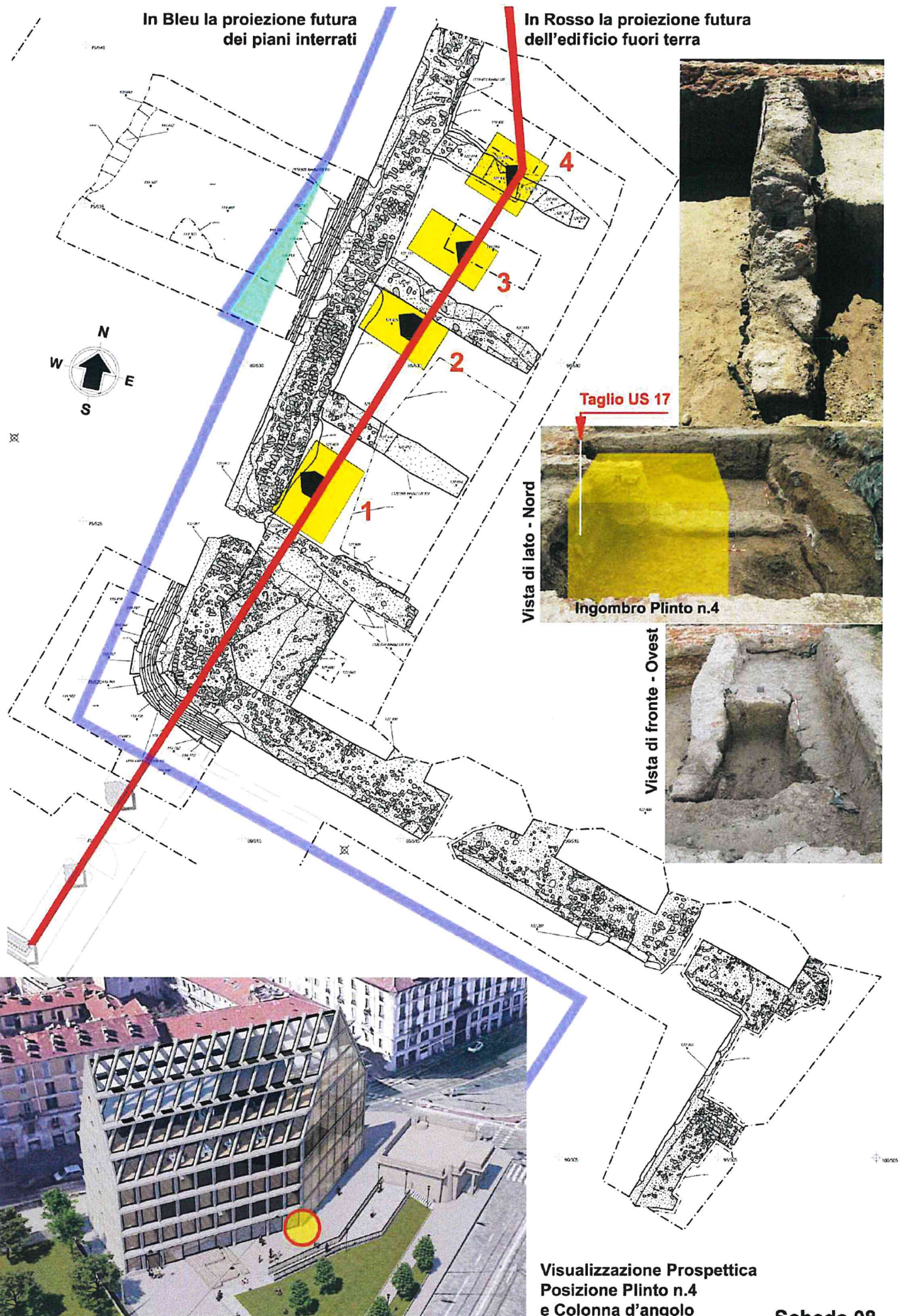
Stato delle Mura Spagnole (US 14)
dopo gli scavi della Soprintendenza



estratto 2003-MNR_PDE_GNR_SDF_006_00 Indagine Archeologica pg.20

In Bleu la proiezione futura
dei piani interrati

In Rosso la proiezione futura
dell'edificio fuori terra



Vista di lato - Nord

Taglio US 17

Ingombro Plinto n.4

Vista di fronte - Ovest

Visualizzazione Prospettica
Posizione Plinto n.4
e Colonna d'angolo

Scheda 08

