

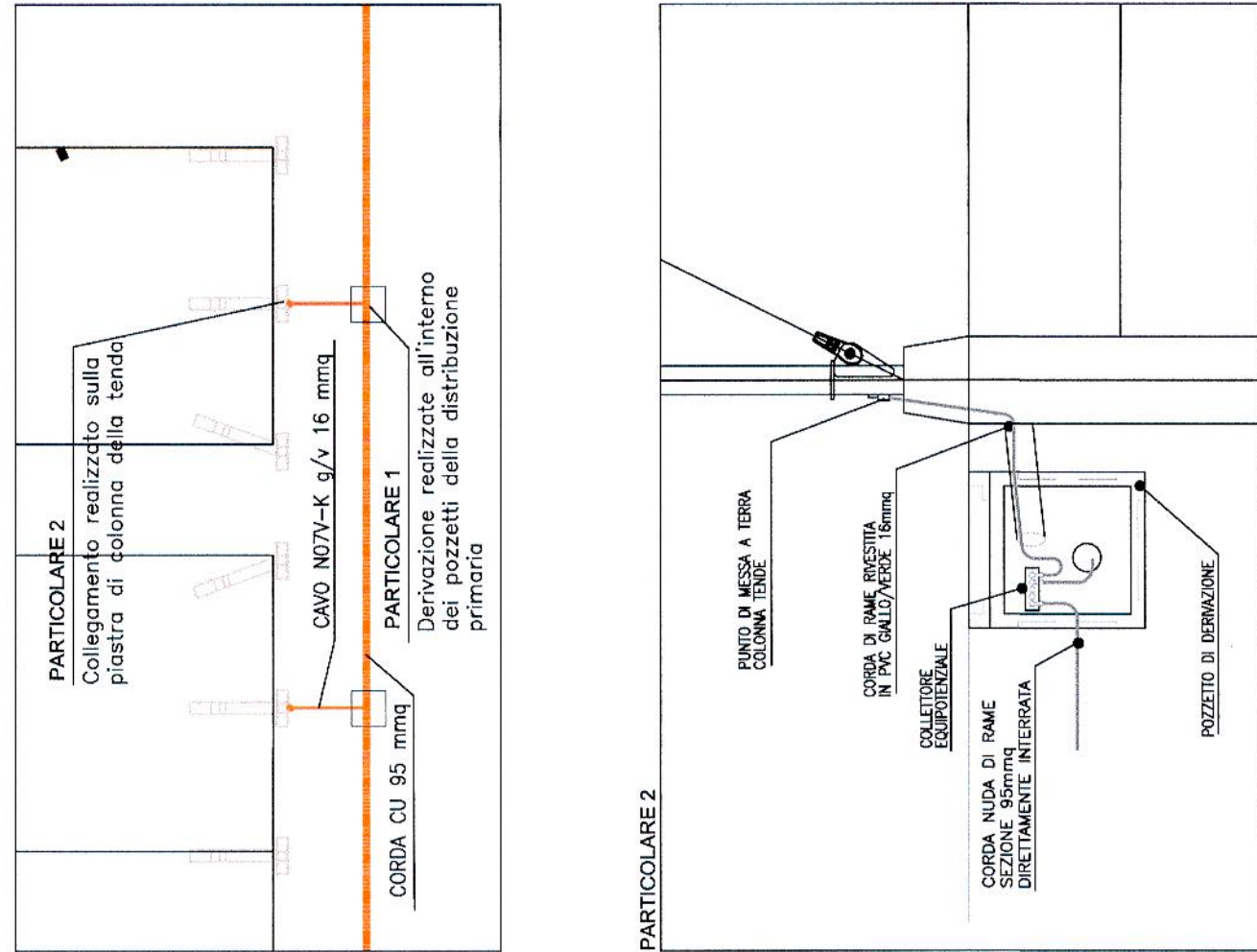
ZONA A

Pianta Chiave



- Conduttore di terra-equipotenziale
- Disporre a croce in acciaio zincato con piastra di giunzione per allacciamento di conduttori tondi o corde, lunghi 2 mt., da posare entro pozzetto ispezionabile.
- Punto di collegamento cords di terra
- Collegamento equipotenziale dei fermi di armatura dell'edificio

Tipico messa a terra masse metalliche

[illegible]