

ALTEZZE DI RIFERIMENTO

PODIO

Edificio estensivo, deputato ad intrattenere i rapporti urbani attraverso i diversi tipi di allineamento

[TAV. 2.01.C SCHEMA DEL PROGETTO PLANIVOLUMETRICO - LINEE GUIDA]

H. massima 25 metri



ELEMENTO ALTO

Elementi in spiccato, o dal suolo o dal Podio

[TAV. 2.01.C SCHEMA DEL PROGETTO PLANIVOLUMETRICO - LINEE GUIDA]

H. massima 250 metri

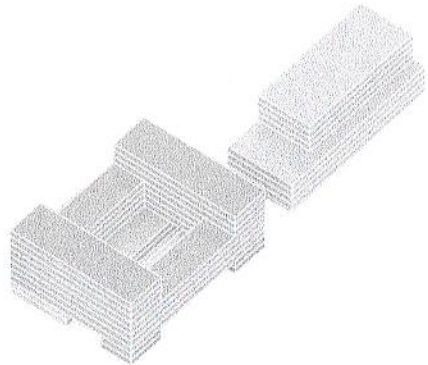


LIMITE DI ALTEZZA

Altezza massima di riferimento per gli edifici localizzati a nord del Decumano

[TAV. 2.01.C SCHEMA DEL PROGETTO PLANIVOLUMETRICO - LINEE GUIDA]

H. massima inferiore o uguale a Palazzo Italia



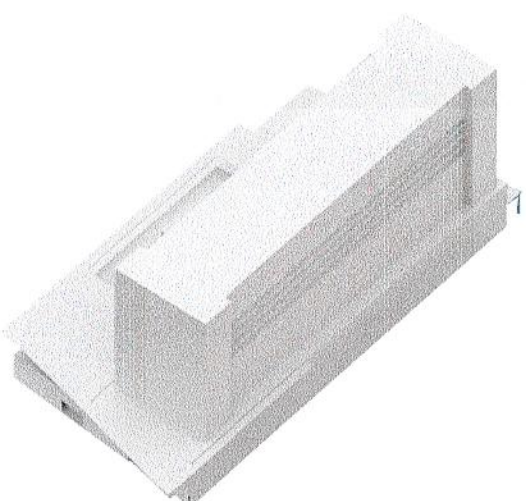
PALAZZO ITALIA

H. 25 metri



GALEAZZI

H. 90 metri



Legenda

Elementi di PII

----- Perimetro Ambito PII

Funzioni pubbliche / di interesse pubblico o generale

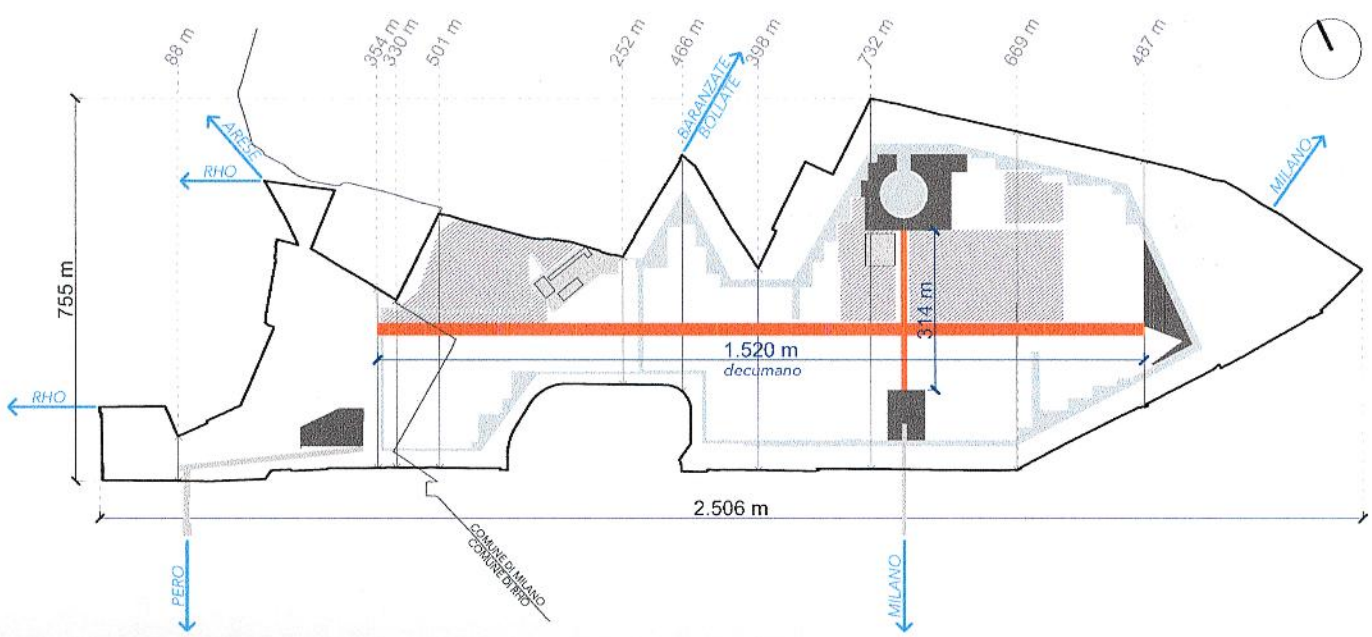
Scenario Planivolumetrico	
Housing Sociale, Student Housing	30.000 mq
Cultura / Sport / Svago e Servizi	128.635 mq
A Ospedale IRCSS Galeazzi	94.615 mq
B Human Technopole	35.000 mq
C Campus Universitario	187.000 mq
Totale 475.250 mq	

Funzioni Urbane Private

Scenario Planivolumetrico	
Residenza	90.000 mq
Turistico Ricettivo	15.000 mq
Commercio	35.000 mq
Produttivo	30.250 mq
Terziario / Direzionale	305.000 mq
Totale 475.250 mq	

Spazi Aperti

- Cintura verde
- Sistema dei canali
- Decumano
- Parchi e aree verdi
- Common ground e spazio connettivo
- Parcheggi
- Percorso di connessione pubblica di progetto
- Pista ciclopeditonale esistente esterna di connessione MIND



COMMITTENTE

arexpo

Arexpo S.p.A.
Sede legale ed uffici: via Cristina Belgioioso 171 - 20157
codice fiscale/partita IVA: 07488440969
www.arexpo.it

LEGALE RAPPRESENTANTE:

Dott. Marco Garabelli

PROGETTISTA:

Arch. Daniela De Pascalis

ALLEGATO ALLA PROPOSTA DI VALORIZZAZIONE SU LOTT. 2.01.C
IL CONTENUTO TECNICO E GRAFICO DEL PRESENTE ALLEGATO
E CONFORME AL PIANO DELL'ALLEGATO ALLA DELIBERA
BANDIERE N. 46374 DEL 14/05/13
SI ATTESA CHE IL PRESENTE DOCUMENTO E' COMPOSTO
DA: 4 PAGINE
MILANO, 31/01/2015

COMUNE DI MILANO
DIREZIONE URBANISTICA
Area Pianificazione Tematica e
Valorizzazione Aree

IN COLLABORAZIONE CON

lendlease

ALLEGATO
Comune di Milano
DIREZIONE URBANISTICA
Area Pianificazione Tematica e
Valorizzazione Aree

Arch. Giancarlo Tancredi
IL DIRETTORE
Arch. Simona Collanini
lendlease
sede legale ed uffici:
Via della Moscova 3, 20121, Milano
www.lendlease.com/it/

LAND

LAND Italia S.r.l.
Via Varese 16, 20121, Milano
www.landit.com

Systematica

Systematica S.r.l.
Via Loveno 8, 20121, Milano
www.systematica.net

CARLO RATTI ASSOCIATI

Carlo Ratti Associati S.r.l.
C.so Quintino Sella 26, 10131 Torino
www.carloratti.com

PROGRAMMA INTEGRATO DI INTERVENTO - PROPOSTA DEFINITIVA

MIND - PROGETTO DI RIGENERAZIONE PER UNO SVILUPPO URBANO SOSTENIBILE

TITOLO ELABORATO: SCHEMA DEL PROGETTO - SCENARIO PLANIVOLUMETRICO FUNZIONALE

NUMERO ELABORATO: TAV. 2.01.D REV 01

SCALA: FUORI SCALA DIMENSIONI: 1261X594 mm DATA: settembre 2019

Le difformità devono essere comunicate immediatamente al proponente prima di procedere. Questo disegno è protetto da copyright.