

COMMITTENTE



**arexpo**  
COMUNE DI MILANO  
DIREZIONE URBANISTICA  
Area Pianificazione Tematica e  
Valorizzazione Aree

Arexpo S.p.A.  
Sede legale ed uffici: via Cristina Belgioioso 171 - 20157  
codice fiscale/partita IVA: 07468440966  
www.arexpo.it

LEGALE RAPPRESENTANTE:  
Dott. Marco Carabelli

Arexpo S.p.A.

Comune di Milano  
DIR. URBANISTICA  
AREXPO S.P.A.  
PG 0430755 / 2019  
Del 30/09/2019 11:23:38

A.A. PIANIFICAZIONE  
TEMATICA E

PROGETTISTA:  
Arch. Daniela De Pascalis

DANIELA  
architetto  
11214

ALLEGATO ALLA PROPOSTA DI DELIBERAZIONE  
DE N. 3007 DEL 30/09/2019  
COMPOSTO DA PAG. 26

Il Direttore di Area  
Arch. Giancarlo Tancredi

IN COLLABORAZIONE CON



LendLease  
sede legale ed uffici:  
Via della Moscova 3, 20121, Milano  
www.lendlease.com/it/

**lendlease s.r.l.**  
Via della Moscova, 3  
20121 Milano  
C.F./P.IVA 13183270159

**LAND**

LAND Italia S.r.l.

Via Varese 16, 20121, Milano  
www.landsrl.com

☐ **Systematica**

Systematica S.r.l.

Via Lovanio 8, 20121 Milano  
www.systematica.net

**CARLO  
RATTI  
ASSOCIATI®**

Carlo Ratti Associati S.r.l.

C.so Quintino Sella 26, 10131 Torino  
www.carloratti.com

**PROGRAMMA INTEGRATO DI INTERVENTO - PROPOSTA DEFINITIVA**

**MIND - PROGETTO DI RIGENERAZIONE PER UNO SVILUPPO URBANO SOSTENIBILE**

**TITOLO ELABORATO: PROGRAMMA TEMPORALE DELLE OPERE**

**NUMERO ELABORATO: DOC 5.B**

<b>SCALA:</b>	<b>DIMENSIONI:</b>	<b>DATA:</b> settembre 2019
---------------	--------------------	-----------------------------

l'effettività devono essere comunicate immediatamente al proponente prima di procedere. Questo disegno è protetto da copyright.



## **Programma temporale di attuazione degli interventi**

### **PREMESSA**

Il presente documento contiene le indicazioni di massima riguardanti la scansione temporale della realizzazione degli interventi (ancore pubbliche, funzioni urbane private, funzioni, attrezzature e opere pubbliche) nell'ambito dell'attuazione del PII.

Si precisa che, nello scenario attualmente valutato, l'attivazione della stazione Merlata MIND è una condizione necessaria e contemporanea alla messa in esercizio dell'Università; mentre la sua attivazione è indicativa rispetto allo sviluppo della parte privata e degli adeguamenti.

### **SCENARI**

L'attuazione di Mind si prevede sia estesa all'intero arco temporale di validità del PII.

La realizzazione degli interventi di ciascun stralcio funzionale è stata rappresentata con cadenza annuale, detti periodi sono stati denominati scenari T1 – T10. T0 rappresenta la data di sottoscrizione della convenzione del PII.

SCENARI	IPOTESI ATTUAZIONE
T0	Anno stipula convenzione urbanistica
T1	1° anno dopo T0
T2	2° anno dopo T0
T3	3° anno dopo T0
T4	4° anno dopo T0
T5	5° anno dopo T0
T6	6° anno dopo T0
T7	7° anno dopo T0
T8	8° anno dopo T0
T9	9° anno dopo T0
T10	10° anno dopo T0

Per ogni scenario, si riporta una "fotografia" del sito alla fine del periodo di riferimento. Si rappresenta lo stato di sviluppo delle opere private, collegandolo funzionalmente alle opere di urbanizzazione primaria e secondaria asservite e cedute, con i relativi adeguamenti.

Di ciascun scenario, per ciascun stralcio funzionale, sono stati rappresentati l'inizio e il completamento della costruzione (corrispondente all'effettivo esercizio delle funzioni allocate). La segnalazione dello stralcio funzionale come opera in costruzione sottointende la precedente presentazione e approvazione del relativo progetto di stralcio funzionale, che non per forza coincide con l'inizio delle attività di cantiere sull'intero stralcio funzionale.

### **CRITERI DI LETTURA**

Si precisa che i metriquadri di SLP indicati per lo sviluppo privato e per lo sviluppo pubblico (tabella Sviluppo Mind) e i metriquadri delle dotazioni per stralcio funzionale sono completati ed attivati nella fase temporale di riferimento.

Tutte le superfici indicate in ogni scenario sono da intendersi come dato progressivo dello sviluppo.

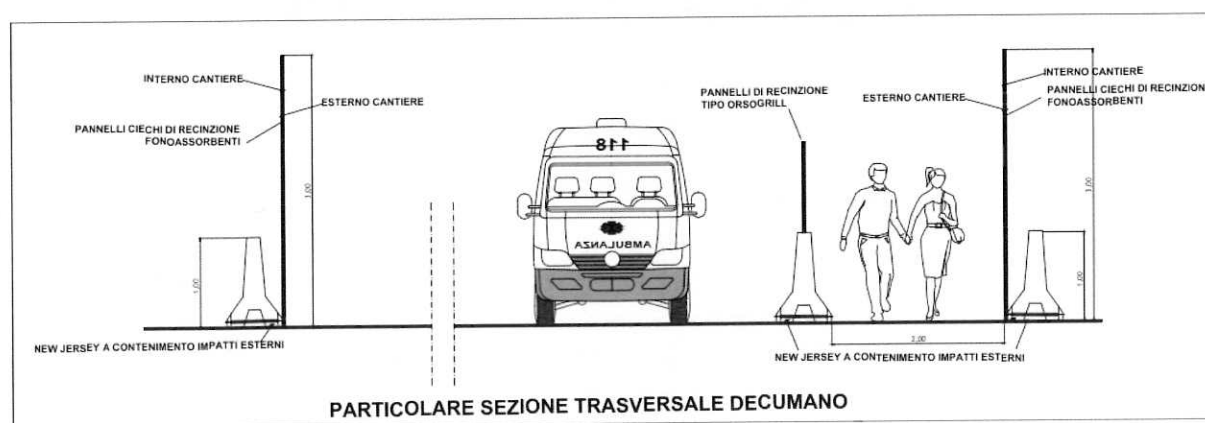
Si precisa che, nei disegni, le dotazioni per stralcio funzionale sono indicative e sono rappresentate quando lo stralcio funzionale è completato. Ciò non toglie che le dotazioni, quando realizzate su

una porzione di stralcio funzionale, vengano rese accessibili al pubblico tempestivamente, rimandando l'asservimento al momento della completa realizzazione dell'ambito.

Si precisa che i meccanismi di adeguamento e cessione delle opere di urbanizzazione sono meglio descritti al documento di PII "Relazione illustrativa sulle opere di urbanizzazione primaria e secondaria" (DOC 4.A).

Le opere di urbanizzazione primaria e secondaria sono rappresentate come "opere in cessione" nello scenario in cui vengono cedute; similmente le dotazioni dello stralcio funzionale sono rappresentate nello scenario in cui vengono cedute o asservite. Il perimetro delle aree in dotazione cedute ricomprese degli stralci funzionali è indicativo e verrà definito in sede di stralcio funzionale.

Durante tutto lo sviluppo, si garantisce la connessione con le ancore pubbliche del progetto, con una completa fruibilità pedonale e dei mezzi di soccorso. Si riporta di seguito una configurazione indicativa, che dovrà essere adeguata anche alle prescrizioni in materia di sicurezza. In caso di esigenze di cantiere, verranno studiati percorsi alternativi protetti per garantire costantemente l'accessibilità del sito.



Per la descrizione della soluzione definitiva dei percorsi di connessione pubblici (Cardo e Decumano) si prega di far riferimento al documento "Relazione Paesaggistica" (Allegato 7) e al documento di PII "Relazione illustrativa Parco Tematico" (DOC 3.B).

La riconfigurazione TPL, come da proposta PII, viene attivata in concomitanza con il completo adeguamento e relativa cessione del loop di riferimento.



## SCENARIO T0

INTERVENTI INTERNI AL PII			
Domanda MIND	Connessioni interne all'area	Parcheggi (Esistenti e in Programma)	Adeguaamenti rete stradale IN CESSIONE
<b>Ospedale Galeazzi (in corso)</b>	Decumano	Parcheggi esistenti - 960 posti pubblici (considerando riqualificazione P3 e P4 come previsto da schede OOUU)	
<b>Human Technopole (Fase 1 - in corso)</b>	Cardo		
<b>Funzioni private (0%)</b>	Loop		

INTERVENTI ESTERNI AL PII	
Domanda Comparti esterni	Interventi TPL
Cascina Merlata (60% delle residenze)	-

SVILUPPO PRIVATO MIND	SLP m2
<b>Funzioni private (0%)</b>	-
Uffici	-
Residenze	-
Negozi	-
Hotel	-
Industria leggera	-
<b>Funzioni pubbliche</b>	-
Student housing	-
Culturale	-
Altro – Pubblico	-

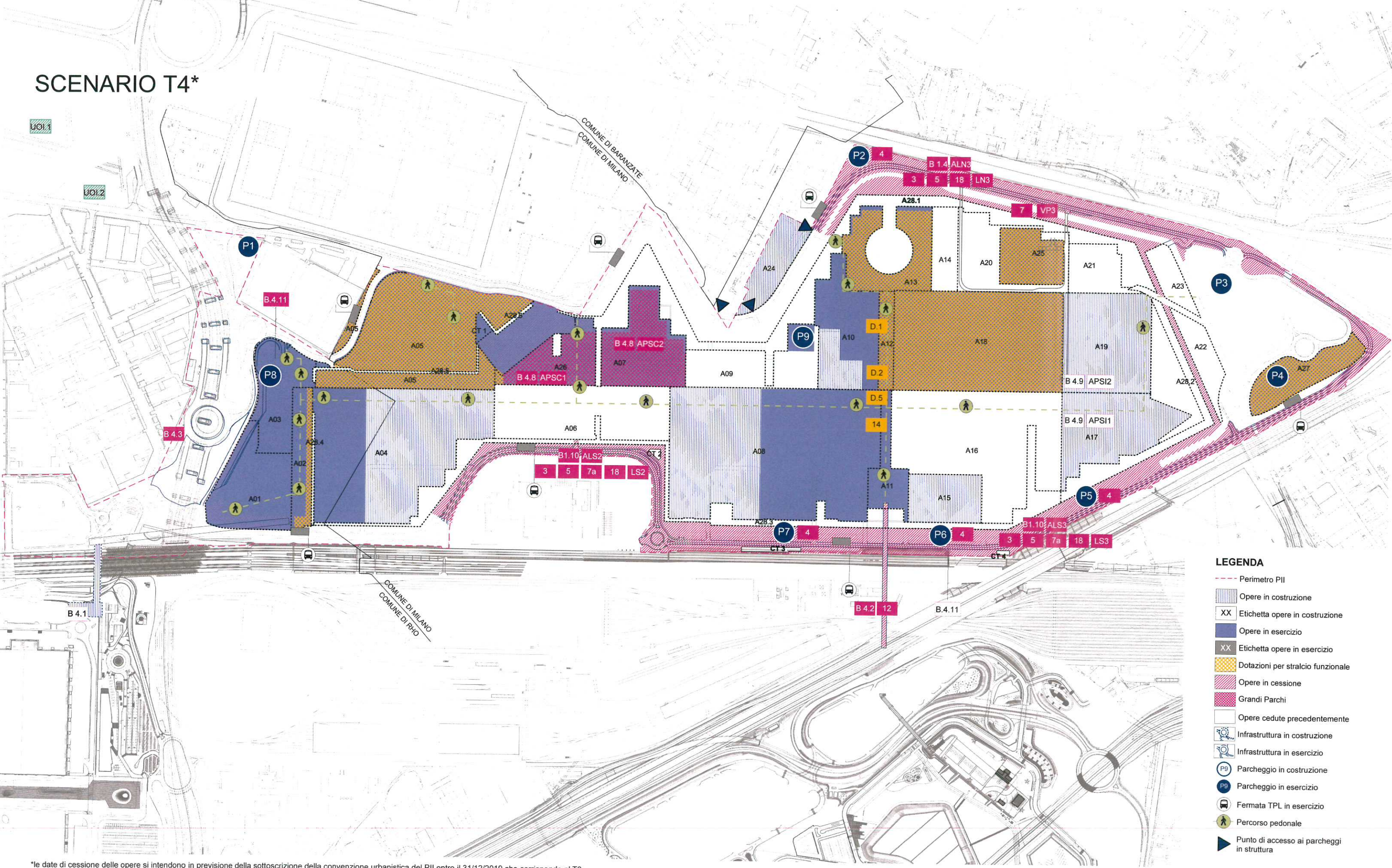
ANCORE PUBBLICHE	SLP m2
<b>IRCCS Galeazzi</b>	-
<b>Unimi</b>	-
<b>Human Technopole</b>	-

Dotazioni per stralcio funzionale (m2)	-
Opere	Adeguaamenti
-	-





SCENARIO T4\*



\*le date di cessione delle opere si intendono in previsione della sottoscrizione della convenzione urbanistica del PII entro il 31/12/2019 che corrisponde al T0.

**B 4.8 APSC1 APSC2** Realizzazione Parco del Cibo e della Salute 1 - 2 (stralci funzionali A07- A26) - realizzazione spazi verdi e spazi pubblici attrezzati, percorsi (opere di adeguamento in futura cessione disciplinata nei progetti di stralcio funzionale).







LEGENDA

- Perimetro PII
- Opere in costruzione
- XX

Etichetta opere in costruzione
- Opere in esercizio
- XX

Etichetta opere in esercizio
- Dotazioni per stralcio funzionale
- Opere in cessione
- Grandi Parchi
- Opere cedute precedentemente
- Infrastruttura in costruzione
- Infrastruttura in esercizio
- P9

Parcheggio in costruzione
- P9

Parcheggio in esercizio
- Fermata TPL in esercizio
- Percorso pedonale
- Punto di accesso ai parcheggi in struttura

OPERE IN CESSIONE

Opere esistenti di urbanizzazione primaria e secondaria

- 3

Viabilità perimetrale e allacci alla viabilità pubblica, sottoservizi perimetrali sotto viabilità, illuminazione pubblica viabilità e parcheggi; verde di arredo stradale; spazi verdi perimetrali di arredo stradale (loop sud); ponti carrabili e pedonali di accesso
- 5
- 7a
- 18
- LO1

Viabilità Ovest 1
- LE1

Viabilità Est 1
- LN1

Viabilità Nord 1
- LN2

Viabilità Nord 2
- LN3

Viabilità Nord 3
- LS1

Viabilità Sud 1
- LS2

Viabilità Sud 2
- LS3

Viabilità Sud 3
- 4

Parcheggi
- 6a

Accesso ovest - Livello interrato
- 7

Spazi verdi perimetrali
- VPE 1

Children park
- VPE 2

Verde perimetrale (loop nord 2)
- VPE 3

Verde perimetrale (loop nord 3)
- 9

Collina Mediterranea
- 11

MIR - Passerella MIND-Rho (ex PEF)
- MIR A

Passerella pedonale di connessione Rho-MIND
- MIR B

Passerella pedonale di connessione MIND-Rho Fiera
- 12

MIC - Passerella MIND-Cascina Merlata
- 13

Cascina Triulza
- 20

Percorso lungo canale
- PLN1

Percorso lungo canale Nord 1
- PLN2

Percorso lungo canale Nord 2
- PLN3

Percorso lungo canale Nord 3
- PLS1

Percorso lungo canale Sud 1
- PLS2

Percorso lungo canale Sud 2
- PLS3

Percorso lungo canale Sud 3

OPERE IN CESSIONE ADEGUAMENTI

Adegamenti infrastrutturali per il potenziamento dell'accessibilità e della mobilità veicolare

- B 1.2

Adegumento Porta EST
- B 1.4

Adegumento Loop NORD:
- ALN1

Viabilità perimetrale (loop nord 1)
- ALN2

Viabilità perimetrale (loop nord 2)
- ALN3

Viabilità perimetrale (loop nord 3)
- B 1.5

Adegumento Parcheggio Roserio
- B 1.6

Adegumento Cargo 11
- B 1.7

Adegumento Porta OVEST
- B 1.8

Nuova rotonda carcere Bollate
- B1.10

Adegumento Loop SUD:
- ALS1

Viabilità perimetrale (loop sud 1)
- ALS2

Viabilità perimetrale (loop sud 2)
- ALS3

Viabilità perimetrale (loop sud 3)

Opere per il potenziamento dell'accessibilità e della mobilità ciclabile e pedonale e di riqualificazione territoriale

- B 4.1

Adegumento Passerella MIR B – connessione Rho-Fiera (ex PEF)
- B 4.2

Adegumento Passerella MIC MIND - Cascina Merlata (ex PEM)
- B 4.3

Connessione Rho-Mind-Parco Sport-Leisure
- B 4.5

Adegumento Aceso Ovest Livello interrato
- B 4.7

Riqualificazione Percorso Lungocanale
- PLN1

Percorso lungo canale Nord 1
- APLN2

Percorso lungo canale Nord 2
- APLN3

Percorso lungo canale Nord 3
- APLS1

Percorso lungo canale Sud 1
- APLS2

Percorso lungo canale Sud 2
- APLS3

Percorso lungo canale Sud 3
- B 4.8

Nuovo Parco del Cibo e della Salute
- APCS1

Realizzazione Parco del Cibo e della Salute 1 (stralcio funzionale A26)
- APCS2

Realizzazione Parco del Cibo e della Salute 2 (stralcio funzionale A07)
- B 4.9

Nuovo Parco dello Sport e dell'Intrattenimento
- APSI1

Realizzazione Parco dello Sport e dell'Intrattenimento 1 (stralcio funzionale A17)
- APSI2

Realizzazione Parco dello Sport e dell'Intrattenimento 2 (stralcio funzionale A19)
- B 4.10

Opere correlate alla fermata ferroviaria MIND - Merlata - Stephenson
- B 4.11

Interventi per il potenziamento dell'accessibilità e mobilità di Rho

ULTERIORI OPERE DI INFRASTRUTTURAZIONE ESTERNE

- UOI.1

Parco sport - Leisure
- UOI.2

Parco territoriale esterno

OPERE IN ASSERVIMENTO

Opere esistenti di urbanizzazione secondaria

- 6b

Accesso ovest - Piazza inclinata e verde arredo
- 14

Spazi aperti, verde e pali e tende - Cardo Decumano
- 15

Spazi aperti accesso ovest e pali tende
- 16a

Spazi aperti accesso est - Percorso Est
- 16b

Spazi aperti accesso est - Sotto ponte

OPERE IN ASSERVIMENTO ADEGUAMENTI

Adegamenti delle opere di urbanizzazione secondaria esistenti e nuove opere di urbanizzazione secondaria

- D.1

Adegamenti e rifunionalizzazioni delle opere di urbanizzazione secondaria esistenti asservite
- D.2

Opere di realizzazione del Parco
- D.3

Opere di realizzazione Orto Botanico e Area Verde UNIMI
- D.4

Opere di realizzazione impianti sportivi
- D.5

Opere per il potenziamento dell'accessibilità e della mobilità interna







PROGRAMMA INTEGRATO DI INTERVENTO  
RIQUALIFICAZIONE DELL'AREA UTILIZZATA PER L'ESPOSIZIONE UNIVERSALE 2015 - PROPOSTA DEFINITIVA

[illegible]

ppere esistenti di urbanizzazione primaria e secondaria

ID	Opere	Descrizione	T	data limite *											liming delle cessioni			
3a+3b+3c+5+18	Loop perimetrale	3a - viabilità perimetrale e allacci alla viabilità pubblica. (pacchetto stradale completo di drenaggi)																
		3b - sottoservizi perimetrali sotto viabilità (fognature, acqua, Energia, gas, ...)																
		3c - illuminazione pubblica viabilità e parcheggi																
		5 - verde di arredo stradale (lato recinzioni, rotaioni, spartitraffico, parcheggi)																
		7a - spazi verdi perimetrali di arredo stradale (loop sud)																
		18 - ponti carrabili e pedonali di accesso																
		Viabilità perimetrale LO1																
		Viabilità perimetrale LE1																
		Viabilità perimetrale LI1																
		Viabilità perimetrale LN2																
		Viabilità perimetrale LN3																
		Viabilità perimetrale LS1																
		Viabilità perimetrale LS2																
		Viabilità perimetrale LS3																
		parcheggio est e parcheggi perimetrali (complessi di drenaggi e fognature)																
		P3																
		P3																
		P3																
		P3																
		P3																
4	Parcheggi	P3																
		P3																
		P3																
		P3																
		P3																
		P3																
		P3																
		P3																
		P3																
		P3																
6a 7	Accesso ovest (livello interrato) Spazi verdi perimetrali	P5-6-7																
		Altri Parcheggi																
		Spazio pubblico di accesso alla stazione Rf(M) Rho-FieraMilano (escluso spazi per funzioni private)																
		verde lungo il canale e children park																
		children park																
		Verde perimetrale VPE1																
		Verde perimetrale VPE2																
		Verde perimetrale VPE3																
		Collina Meditteranea																
		MIR - Passarella Mind-Rho (ex PFE)																
9 11	Collina Meditteranea MIR - Passarella Mind-Rho (ex PFE)	collina (manufatto) con aree verdi attrezzate e percorsi																
		passerella pedonale di connessione territoriale (suddivisa in due porzioni in cessione in due fasi differenti)																
		MIR - A																
		MIR - B																
		passerella pedonale in cessione al Comune di Rho di connessione Rho-Mind																
		passerella pedonale connessione Mind-Rho/Fiera (condizionata connessione funzionale spazio pubblico lato Fm)																
		passerella pedonale in cessione al Comune di Milano																
		manufatti Cascina (residenza, fienile, stalla) e area di pertinenza (valore edificio ristrutturato)																
		percorso pedonale, spazi verdi e spazi pubblici (eventuale cessione futura disciplinata nei progetti di stralcio funzionale)																
		PLN1																
12 13 20	MIC - Passarella Mind-Cascina Metlata (ex PEM) Cascina Triluba Percorso Lungocanale	Percorso Lungocanale Nord 1																
		Percorso Lungocanale Nord 2																
		Percorso Lungocanale Nord 3																
		Percorso Lungocanale Sud 1																
		Percorso Lungocanale Sud 2																
		Percorso Lungocanale Sud 3																
		PLN1																
		PLN2																
		PLN3																
		PLS1																
		Percorso Lungocanale Nord 1																
		Percorso Lungocanale Nord 2																
		Percorso Lungocanale Nord 3																
		Percorso Lungocanale Sud 1																
		Percorso Lungocanale Sud 2																
		Percorso Lungocanale Sud 3																
		PLN1																
		PLN2																
		PLN3																
		PLS1																
		Percorso Lungocanale Nord 1																
		Percorso Lungocanale Nord 2																
		Percorso Lungocanale Nord 3																
		Percorso Lungocanale Sud 1																
		Percorso Lungocanale Sud 2																
		Percorso Lungocanale Sud 3																
		PLN1																
		PLN2																
		PLN3																
		PLS1																
		Percorso Lungocanale Nord 1																
		Percorso Lungocanale Nord 2																
		Percorso Lungocanale Nord 3																
		Percorso Lungocanale Sud 1																
		Percorso Lungocanale Sud 2																
		Percorso Lungocanale Sud 3																
		PLN1																
		PLN2																
		PLN3																
		PLS1																
		Percorso Lungocanale Nord 1																
		Percorso Lungocanale Nord 2																
		Percorso Lungocanale Nord 3																
		Percorso Lungocanale Sud 1																
		Percorso Lungocanale Sud 2																
		Percorso Lungocanale Sud 3																
		PLN1																
		PLN2																
		PLN3																
		PLS1																
		Percorso Lungocanale Nord 1																
		Percorso Lungocanale Nord 2																
		Percorso Lungocanale Nord 3																
		Percorso Lungocanale Sud 1																
		Percorso Lungocanale Sud 2																
		Percorso Lungocanale Sud 3																
		PLN1																
		PLN2																
		PLN3																
		PLS1																
		Percorso Lungocanale Nord 1																
		Percorso Lungocanale Nord 2																
		Percorso Lungocanale Nord 3																
		Percorso Lungocanale Sud 1																
		Percorso Lungocanale Sud 2																
		Percorso Lungocanale Sud 3																
		PLN1																
		PLN2																
		PLN3																
		PLS1																
		Percorso Lungocanale Nord 1																
		Percorso Lungocanale Nord 2																
		Percorso Lungocanale Nord 3																
		Percorso Lungocanale Sud 1																
		Percorso Lungocanale Sud 2																
		Percorso Lungocanale Sud 3																
		PLN1																
		PLN2																
		PLN3																
		PLS1																
		Percorso Lungocanale Nord 1																
		Percorso Lungocanale Nord 2																
		Percorso Lungocanale Nord 3																
		Percorso Lungocanale Sud 1																
		Percorso Lungocanale Sud 2																
		Percorso Lungocanale Sud 3																
		PLN1																
		PLN2																
		PLN3																
		PLS1																
		Percorso Lungocanale Nord 1																
		Percorso Lungocanale Nord 2																
		Percorso Lungocanale Nord 3																
		Percorso Lungocanale Sud 1																
		Percorso Lungocanale Sud 2																
		Percorso Lungocanale Sud 3																
		PLN1																
		PLN2																
		PLN3																

pire di completamento e adeguamento

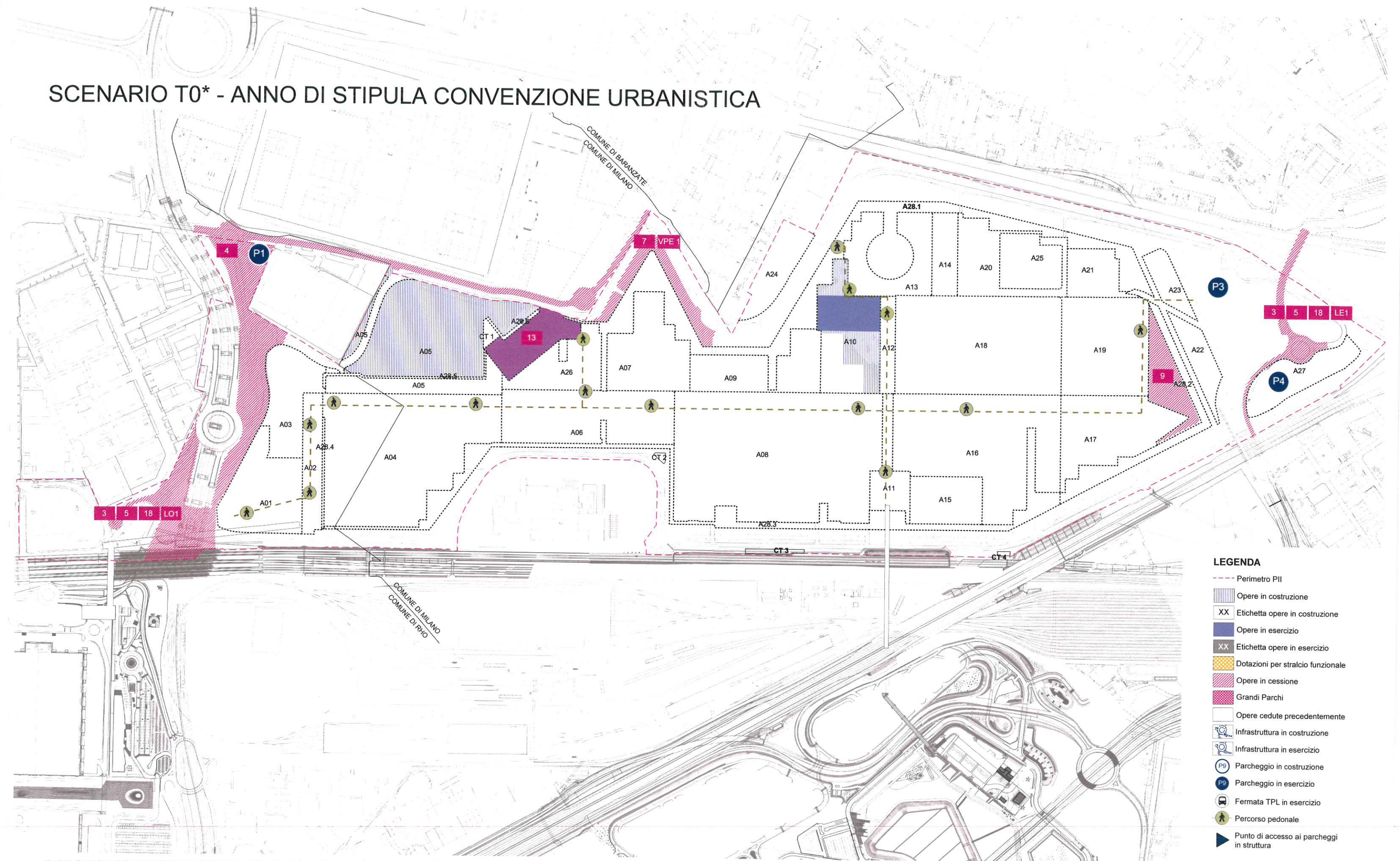
ID	Opere	Descrizione	T	data limite *											
				10	11	12	13	14	15	16	17	18	19	T10	
B.1	Opere di adeguamento infrastrutturale per il potenziamento dell'accessibilità e della mobilità veicolare														
B.1.2	Adeguamento Porta Est	Adeguamento per allaccio viabilità pubblica e transito IPT, accesso parcheggio Roserio	T3												
B.1.4	Adeguamento loop nord	Viabilità perimetrale (loop nord 1) nota: la cessione di questo tratto di viabilità può essere anticipata in considerazione dell'avanzamento dei cantieri e all'entrata in servizio del nuovo IRCCS e della conclusione dei lavori di adeguamento della viabilità connessi (APE, ALN3).	T2												
	ALN1		T2												
	ALN2	Viabilità perimetrale (loop nord 2)	T2												
	ALN3	Viabilità perimetrale (loop nord 3) nota: la cessione di questo tratto di viabilità può essere anticipata in considerazione dell'avanzamento dei cantieri del nuovo Campus UNIMI e della conclusione dei lavori di adeguamento della viabilità connessi (APE, ALN3).	T4												
B.1.5	Adeguamento Parcheggio Roserio P4	Adeguamento per stallo illuminazione verde	T3												
B.1.6	Adeguamento Carga 1 I	Adeguamento per allaccio viabilità pubblica e transito	T2												
B.1.7	Adeguamento Porta OVEST LOI		T3												
B.1.8	Nuova Rotatoria area Carcere Bollate	Adeguamento per allaccio viabilità pubblica e transito IPT	T2												
B.1.10	Adeguamento loop sud	Adeguamento per allaccio viabilità pubblica e transito IPT Adeguamento per transito IPT, accesso ponti, fermate bus, ciclabili, illuminazione, etc.	T3												
	ALS1	Viabilità perimetrale (loop sud 1)	T4												
	ALS2	Viabilità perimetrale (loop sud 2)	T4												
	ALS3	Viabilità perimetrale (loop sud 3)	T4												
B.4	Opere per il potenziamento dell'accessibilità e della mobilità ciclabile e pedonale e di riqualificazione territoriale														
4.1	Adeguamento Passerella MIR - B connessione Rho-Fiera (ex FEF)	Adeguamento per connessione con spazi pubblici e stazione M1 lato Fiera (e nuovo ascensore lato fiera) (eventuale adeguamento della futura cessione disciplinata nei progetti di stralcio funzionale)	T5												
4.2	Adeguamento Passerella MIC MIND-Cascina Merlata (ex PEM)	Adeguamento con nuova rampa ciclo-pedonale	T4												
4.3	Connessione Rho-Mind-Parco Sport&Leisure	Riqualificazione sottoviadotti Rho-Montza e connessione ciclopedonale tra Mind-Rho-Arese	T4												
4.4	Adeguamento Accesso ovest (livello interalo)		T4												
4.5	Adeguamento Percorso Lungocanale	adeguamento percorso pedonale, spazi verdi e spazi pubblici (eventuale adeguamento della futura cessione disciplinata nei progetti di stralcio funzionale)	T3												
	PLN1	Percorso Lungocanale Nord 1	T3-T10												
	APLN2	Adeguamento Percorso Lungocanale Nord 2	T3												
	APLN3	Adeguamento Percorso Lungocanale Nord 3	T3												
	APLS1	Adeguamento Percorso Lungocanale Sud 1	T6												
	APLS2	Adeguamento Percorso Lungocanale Sud 2	T6												
	APLS3	Adeguamento Percorso Lungocanale Sud 3	T7												
4.8	Nuovo Parco del Cibo e della Salute	:realizzazione spazi verdi e spazi pubblici attrezzati, percorsi (opere di adeguamento in futura cessione disciplinata nei progetti di stralcio funzionale)	T10												
	APCS1	Realizzazione Parco del Cibo e della Salute 1 (stralcio funzionale A26)	T4												
4.9	Nuovo Parco dello Sport e dell'intrattenimento	Realizzazione Parco del Cibo e della Salute 2 (stralcio funzionale A27) :realizzazione spazi verdi e spazi pubblici attrezzati, percorsi e impianti sportivi (opere di adeguamento in futura cessione disciplinata nei progetti di stralcio funzionale)	T4												
	APS1	Realizzazione Parco dello Sport e dell'intrattenimento 1 (stralcio funzionale A17)	T5												
	APS2	Realizzazione Parco dello Sport e dell'intrattenimento 2 (stralcio funzionale A19)	T5												
4.10	Opere correlate alla fermata ferroviaria MIND-Merlata-Stephenson	Opere di accessibilità alla nuova stazione (connessione ciclo-pedonale e sbarco lato MIND)	T5												
4.11	Interventi per il potenziamento dell'accessibilità e mobilità in Rho	Opere connesse al trasporto e alla mobilità pubblica presso l'accesso ovest di MIND (stralcio funzionale A01-A03)	T4												
interventi operativi (senza aggravio economico per i Comuni)															
O.I.1	Parco Sport&Leisure	Interventi di riqualificazione territoriale dell'ex Campo Base in Rho, con realizzazione di impianti sportivi e aree verdi	T5												
O.I.2	Parco territoriale esterno	Realizzazione del parco territoriale con caratteri ambientali e agricoli e aree dedicate alla fruizione	T5												







SCENARIO T0\* - ANNO DI STIPULA CONVENZIONE URBANISTICA



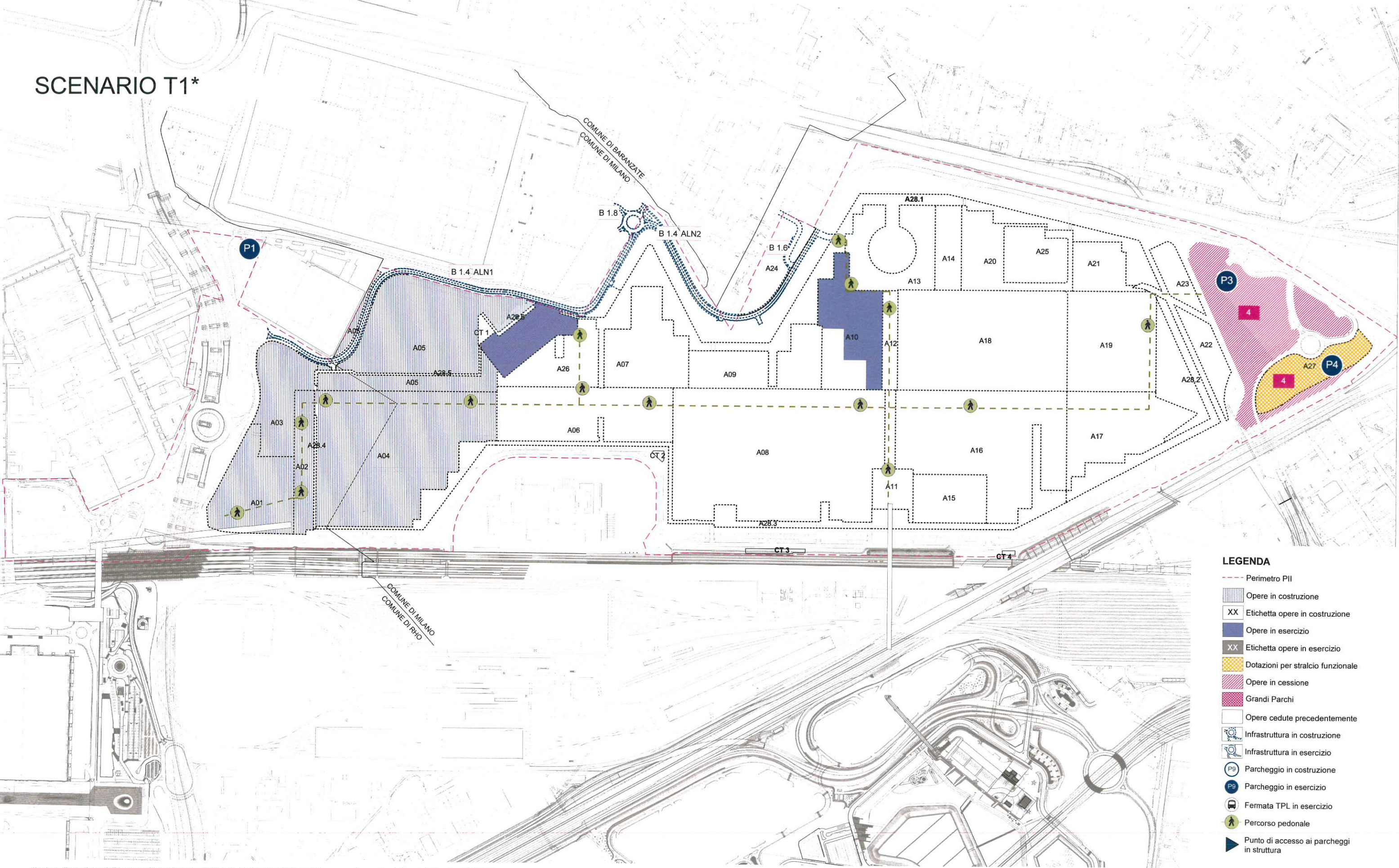
\*le date di cessione delle opere si intendono in previsione della sottoscrizione della convenzione urbanistica del PII entro il 31/12/2019 che corrisponde al T0.







SCENARIO T1\*



\*le date di cessione delle opere si intendono in previsione della sottoscrizione della convenzione urbanistica del PII entro il 31/12/2019 che corrisponde al T0.







## SCENARIO T1

INTERVENTI INTERNI AL PII			
<b>Domanda MIND</b>	Connessioni interne all'area	Parcheggi (Esistenti e in Programma)	Adeguamenti rete stradale IN CESSIONE
<b>Ospedale Galeazzi (in corso)</b>	Decumano (in corso)	Parcheggi esistenti - 960 posti pubblici	B.1.4 ALN1, ALN2 Adeguamento loop nord (in corso)
<b>Human Technopole (Fase 1 - in corso)</b>	Cardo	Circa 147 posti privati	B.1.6 Adeguamento Cargo 11 (in corso)
<b>Funzioni private (0%)</b>	Loop LN1, LN2 (in corso)		B.1.8 Adeguamento rotonda Carcere Bollate (in corso)

INTERVENTI ESTERNI AL PII	
Domanda Comparti esterni	Interventi TPL
Cascina Merlata (80%)	-

SVILUPPO PRIVATO MIND	SLP m2
<b>Funzioni private (0%)</b>	-
Uffici	-
Residenze	-
Negozi	-
Hotel	-
Industria leggera	-
<b>Funzioni pubbliche</b>	-
Student housing	-
Culturale	-
Altro – Pubblico	-

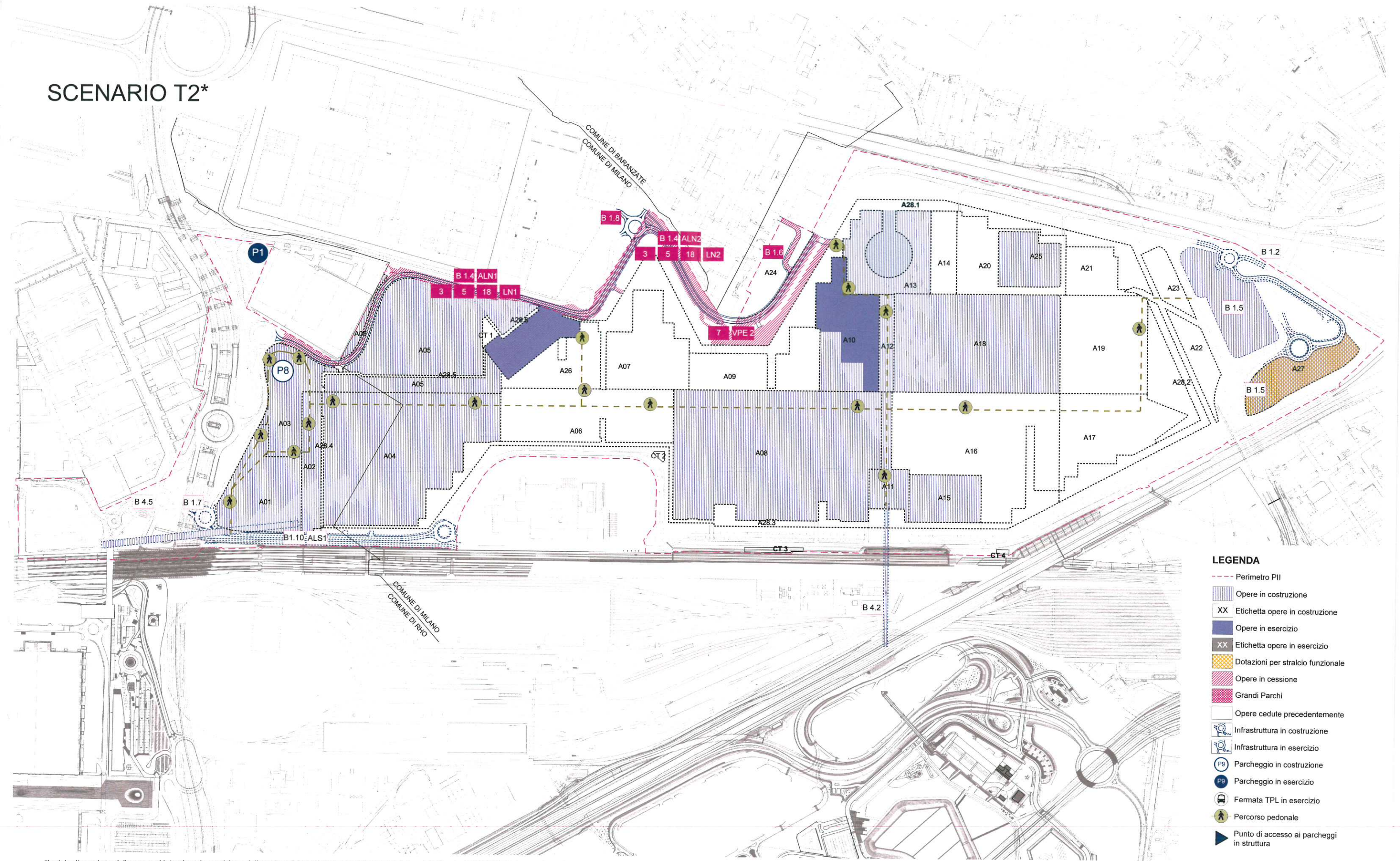
ANCORE PUBBLICHE	SLP m2
<b>IRCCS Galeazzi</b>	-
<b>Unimi</b>	-
<b>Human Technopole</b>	-

Dotazioni per stralcio funzionale (m2)	
Opere	Adeguamenti
-	-





SCENARIO T2\*



\*le date di cessione delle opere si intendono in previsione della sottoscrizione della convenzione urbanistica del PII entro il 31/12/2019 che corrisponde al T0.  
B 1.4 ALN1 La cessione di questo tratto di viabilità può essere anticipata in considerazione dell'avanzamento dei cantieri e all'entrata in servizio del nuovo IRCCS e della conclusione dei lavori di adeguamento della viabilità connessi (APE, ALN3).







## SCENARIO T2

INTERVENTI INTERNI AL PII			
Domanda MIND	Connessioni interne all'area	Parcheggi (Esistenti e in Programma)	Adeguaenti rete stradale IN CESSIONE
<b>Ospedale Galeazzi (in corso)</b>	Decumano (in corso)	Parcheggi esistenti - 960 posti pubblici	B.1.2 Intervento porta est (in corso)
<b>Human Technopole (Fase 1 - completata)</b>	Cardo	Circa 398 posti privati	B.1.4 ALN1, ALN2 Adeguamento loop nord (completato)
<b>Nuovo edificio Human Technopole (in corso)</b>	Loop LN1, LN2 (completato)	Park remoto a Rho (IRCCS)	B.1.5 Adeguamento Parcheggio Roserio (in corso)
<b>UniMi (in costruzione - inizio costruzione Gennaio 2021)</b>	Loop LS1 (in corso)	<b>P8 - PM OVEST</b> Parcheggio pubblico multipiano - 1500 posti (in costruzione)	B.1.6 Adeguamento Cargo 11 (completato)
<b>Funzioni private (0%)</b>			B.1.7 Adeguamento porta ovest (in corso)
			B.1.8 Adeguamento rotatoria Carcere Bollate (completato)
			B.1.10 ALS1 Adeguamento Loop SUD (in corso)
			B.4.2 Passerella MIC - adeguamento ciclo pedonale (in corso)
			B 4.5 Adeguamento accesso ovest livello interrato (in corso)

INTERVENTI ESTERNI AL PII	
Domanda Comparti esterni	Interventi TPL
Cascina Merlata (100%)	Linea connessione tra: park remoto Irccs/stazione Rho/Irccs/HT/ Roserio/Sacco

SVILUPPO PRIVATO MIND	SLP m2
<b>Funzioni private (0%)</b>	-
Uffici	-
Residenze	-
Negozi	-
Hotel	-
Industria leggera	-
<b>Funzioni pubbliche</b>	-
Student housing	-
Culturale	-
Altro – Pubblico	-

ANCORE PUBBLICHE	SLP m2
<b>IRCCS Galeazzi</b>	-
<b>Unimi</b>	-
<b>Human Technopole</b>	-

Dotazioni per stralcio funzionale (m2)	
Opere	Adeguamenti
-	-



## SCENARIO T3

INTERVENTI INTERNI AL PII			
Domanda MIND	Connessioni interne all'area	Parcheggi (Esistenti e in Programma)	Adegua menti rete stradale IN CESSIONE
<b>Ospedale Galeazzi (completato)</b>	Decumano	Parcheggi esistenti – 960 posti pubblici	B.1.2 Intervento porta est (completato)
<b>Human Technopole (Fase 1)</b>	Cardo (in corso)	Circa 1.768 posti privati	B.1.4 ALN3 Adeguamento Loop Nord (in corso)
<b>Nuovo edificio Human Technopole (in corso)</b>	Loop LN1, LN2 (completato), LN3 (in corso)	Park remoto a Rho (IRCCS)	B.1.5 Adeguamento Parcheggio Roserio (completato)
<b>UniMi (in costruzione)</b>	Loop LS1 (completato), LS2 e LS3 (in corso)	P8 - PM OVEST Parcheggio pubblico multipiano - 1500 posti (completato)	B.1.7 Adeguamento Porta Ovest (completato)
<b>Funzioni private (9%)</b>	Introduzione servizio GRT	P9 - P HT Parcheggio pubblico multipiano - 300 posti (in corso)	B.1.10 ALS1 Adeguamento Loop SUD (completato)
	Passerella MIR A		B.1.10 ALS2, ALS3 Adeguamento Loop SUD (in corso)
	Percorso lungo canale		B.4.2 Passerella MIC - adeguamento ciclo pedonale (in corso)
			B.4.3 Sottoviadotto Porta Ovest (in corso)
			B 4.5 Adeguamento acceso ovest livello interrato(completato)
			B.4.11 Interventi per il potenziamento dell'accessibilità e mobilità di Rho (in corso)

INTERVENTI ESTERNI AL PII	
Domanda Comparti esterni	Interventi TPL
Cascina Merlata (100%)	Linea connessione tra: park remoto Irccs/stazione Rho/Irccs/HT/ Roserio/Sacco

SVILUPPO PRIVATO MIND		SLP m2
<b>Funzioni private (9%)</b>		<b>45.000</b>
Uffici		27.450
Residenze		13.500
Negozi		1.050
Hotel		3.000
Industria leggera		-
<b>Funzioni pubbliche</b>		<b>19.464</b>
Student housing		6.600
Culturale		4.000
Altro – Pubblico		8.864

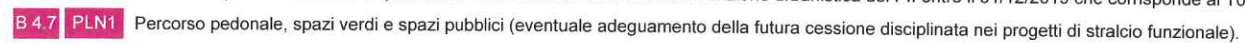
ANCORE PUBBLICHE		112.115	SLP m2
IRCCS Galeazzi		94.615	
Unimi		-	
Human Technopole		17.500	

Dotazioni per stralcio funzionale (m2)		71.922
Opere	Adeguaamenti	
6B Accesso Ovest: Piazza Inclinata e verde arredo	D.1 Adeguaamenti opere di urbanizzazione secondaria esistenti	
14 Spazi aperti, pali e tende: Cardo e Decumano	D.2 Opere di realizzazione del Parco Tematico	
15 Spazi aperti accesso Ovest e pali tende	D.5 Opere per il potenziamento dell'accessibilità e della mobilità interna	

STRALCI FUNZIONALI	OPERE DI URBANIZZAZIONE FUNZIONALI
A01	Adeguaamento Loop Sud 1 Adeguaamento Porta Ovest Passerella MIR A - Adeguaamento
A02	Adeguaamento Loop Sud 1 Adeguaamento Porta Ovest Passerella MIR A - Adeguaamento
A03	Adeguaamento Porta Ovest Adeguaamento Loop Nord 1
A05	Adeguaamento Loop Nord 1 Nuova rotatoria carcere Bollate
A27	Viabilità Est 1 Adeguaamento Porta Est



## UOI.1



**B 4.7** **PLN1** Percorso pedonale, spazi verdi e spazi pubblici (eventuale adeguamento della futura cessione disciplinata nei progetti di stralcio funzionale).







# SCENARIO T4

INTERVENTI INTERNI AL PII			
Domanda MIND	Connessioni interne all'area	Parcheggi (Esistenti e in Programma)	Adeguamenti rete stradale IN CESSIONE
<b>Human Technopole (Fase 1)</b>	Decumano (in corso)	Circa 2.790 posti pubblici	B.1.4 ALN3 Adeguamento Loop Nord (completato)
<b>Nuovo edificio Human Technopole (in corso)</b>	Cardo (in corso)	Circa 2.641 posti privati	B.1.10 ALS2, ALS3 Adeguamento Loop Sud (completato)
<b>UniMi (30% in utilizzo, 100% completato)</b>	Loop Nord completato e aperto, Loop Sud completato e aperto a traffico limitato	<b>P9 - P HT</b> Parcheggio pubblico multipiano - 300 posti (completato)	B.4.1 Passerella MIR B - adeguamento pedonale (in corso)
<b>Funzioni private (18%)</b>	Servizio GRT		B.4.2 Passerella MIC - adeguamento ciclo pedonale (completato)
	Passerella MIR A		B.4.3 Sottoviadotto Porta Ovest (completato)
	Passerella MIC		B.4.10 Opere correlate alla fermata ferroviaria MIND-Merlata-Stephenson (in corso)
	Nuovo Parco del Cibo e della Salute APCS1 e APCS2		B.4.11 Interventi per il potenziamento dell'accessibilità e mobilità di Rho (completato)
	Percorso lungo canale		

INTERVENTI ESTERNI AL PII	
Domanda Comparti esterni	Interventi TPL
Cascina Merlata (100%)	Linea connessione tra: park remoto Irccs/stazione Rho/Irccs/HT/ Roserio/Sacco
	Fermata Mind-Merlata con soli servizi S5-S6
	Riconfigurazione TPL come da proposta PII

SVILUPPO PRIVATO MIND		SLP m2
<b>Funzioni private (19%)</b>	<b>88.393</b>	
Uffici	41.175	
Residenze	34.650	
Negozi	3.850	
Hotel	6.600	
Industria leggera	2.118	
<b>Funzioni pubbliche</b>	<b>39.527</b>	
Student housing	13.800	
Culturale	8.000	
Altro – Pubblico	17.727	

ANCORE PUBBLICHE	176.965	SLP m2
IRCCS Galeazzi	94.615	
Unimi	56.100	
Human Technopole	26.250	

Dotazioni per stralcio funzionale (m2)	193.626
Opere	Adeguamenti
14 Spazi aperti, pali e tende: Cardo e Decumano	D.1 Adeguamenti opere di urbanizzazione secondaria esistenti
	D.2 Opere di realizzazione del Parco Tematico
	D.5 Opere per il potenziamento dell'accessibilità e della mobilità interna

STRALCI FUNZIONALI	OPERE DI URBANIZZAZIONE FUNZIONALI
A07	Adeguamento Loop Nord 1 Nuova rotatoria carcere Bollate
A11	Adeguamento Loop Sud 3 Adeguamento Porta Est Passerella MIC - adeguamento con nuova rampa ciclo-pedonale
A12	Adeguamento Loop Nord 2 Adeguamento Porta Est Nuova rotatoria carcere Bollate
A13	Adeguamento Loop Nord 2 Adeguamento Porta Est Nuova rotatoria carcere Bollate
A18	Adeguamento Loop Nord 2 Adeguamento Loop Nord 3 Adeguamento Porta Est Nuova viabilità innesto UNIMI Adeguamento Parcheggio Roserio
A25	Adeguamento Loop Nord 2 Adeguamento Loop Nord 3 Adeguamento Porta Est Nuova viabilità innesto UNIMI Adeguamento Parcheggio Roserio
A26	Adeguamento Loop Nord 1 Nuova rotatoria carcere Bollate



**SCENARIO T5**

<b>INTERVENTI INTERNI AL PII</b>			
<b>Domanda MIND</b>	Connessioni interne all'area	Parcheggi (Esistenti e in Programma)	Adeguamenti rete stradale IN CESSIONE
<b>Human Technopole (Fase 1 + nuovo edificio)</b>	Decumano	Circa 3.090 posti pubblici	B.4.1 Passerella MIR B - adeguamento pedonale (completato)
<b>UniMi (100% in utilizzo)</b>	Cardo	Circa 3.264 posti privati	B.4.10 Opere correlate alla fermata ferroviaria MIND-Merlata-Stephenson (completato)
<b>Funzioni private (28%)</b>	Loop Nord aperto, Loop Sud aperto a traffico limitato		
	Servizio GRT		
	Passerella MIR A e B		
	Passerella MIC		
	Nuovo Parco del Cibo e della Salute APCS1 e APCS2		
	Nuovo Parco dello Sport e dell'intrattenimento APSI1 e APSI2		
	Percorso lungo canale		

<b>INTERVENTI ESTERNI AL PII</b>	
<b>Domanda Comparti esterni</b>	<b>Interventi TPL</b>
Cascina Merlata (100%)	Linea connessione tra: park remoto Irccs/stazione Rho/Irccs/HT/ Roserio/Sacco
Parco Sport-Leisure	Fermata Mind-Merlata con soli servizi S5-S6
Parco territoriale esterno	Riconfigurazione TPL come da proposta PII

<b>SVILUPPO PRIVATO MIND</b>		<b>SLP m2</b>
<b>Funzioni private (28%)</b>	<b>131.785</b>	
Uffici	54.900	
Residenze	55.800	
Negozi	6.650	
Hotel	10.200	
Industria leggera	4.235	
<b>Funzioni pubbliche</b>	<b>59.591</b>	
Student housing	21.000	
Culturale	12.000	
Altro – Pubblico	26.591	

<b>ANCORE PUBBLICHE</b>	<b>316.615</b>	<b>SLP m2</b>
<b>IRCCS Galeazzi</b>	94.615	
<b>Unimi</b>	187.000	
<b>Human Technopole</b>	35.000	

Dotazioni per stralcio funzionale (m2)		270.332
Opere	Adeguaamenti	
14 Spazi aperti, pali e tende: Cardo e Decumano	D.1 Adeguaamenti opere di urbanizzazione secondaria esistenti	
	D.2 Opere di realizzazione del Parco Tematico	
	D.5 Opere per il potenziamento dell'accessibilità e della mobilità interna	

STRALCI FUNZIONALI	OPERE DI URBANIZZAZIONE FUNZIONALI
A10	Adeguaamento Loop Nord 2 Nuova rotatoria carcere Bollate
A15	Adeguaamento Loop Sud 3 Adeguaamento Porta Est Passerella MIC - adeguamento con nuova rampa ciclo-pedonale
A17	Adeguaamento Loop Sud 3 Adeguaamento Porta Est Adeguaamento Parcheggio Roserio
A19	Adeguaamento Loop Nord 3 Adeguaamento Porta Est Adeguaamento Parcheggio Roserio
A24	Adeguaamento Loop Nord 2 Nuova rotatoria carcere Bollate



**SCENARIO T6**

<b>INTERVENTI INTERNI AL PII</b>			
<b>Domanda MIND</b>	Connessioni interne all'area	Parcheggi (Esistenti e in Programma)	Adegamenti rete stradale IN CESSIONE
<b>Human Technopole (Fase 1 + nuovo edificio)</b>	Decumano	Circa 3.090 posti pubblici	
<b>UniMi (100% in utilizzo)</b>	Cardo	Circa 4.536 posti privati	
<b>Funzioni private (49%)</b>	Loop Nord aperto, Loop Sud aperto a traffico limitato		
	Servizio GRT		
	Passerella MIR		
	Passerella MIC		
	Nuovo Parco del Cibo e della Salute APCS1		
	Nuovo Parco dello Sport e dell'intrattenimento APSI1 e APSI2		
	Percorso lungo canale		

<b>INTERVENTI ESTERNI AL PII</b>	
<b>Domanda Comparti esterni</b>	<b>Interventi TPL</b>
Cascina Merlata (100%)	Linea connessione tra: park remoto Irccs/stazione Rho/Irccs/HT/ Roserio/Sacco
Parco Sport-Leisure	Fermata Mind-Merlata con servizi S5-S6 e Circle Line
Parco territoriale esterno	Raccordo stradale MIND-Qre Stephenson
Ampliamento Arese (previsioni AdP Arese)	Riconfigurazione TPL come da proposta PII
Quartiere Stephenson	

<b>SVILUPPO PRIVATO MIND</b>		<b>SLP m2</b>
<b>Funzioni private (49%)</b>	<b>234.825</b>	
Uffici	129.930	
Residenze	66.060	
Negozi	15.155	
Hotel	11.640	
Industria leggera	12.040	
<b>Funzioni pubbliche</b>	<b>88.318</b>	
Student housing	24.000	
Culturale	20.000	
Altro – Pubblico	44.318	

<b>ANCORE PUBBLICHE</b>		<b>SLP m2</b>
<b>IRCCS Galeazzi</b>	<b>94.615</b>	
<b>Unimi</b>	<b>187.000</b>	
<b>Human Technopole</b>	<b>35.000</b>	

Dotazioni per stralcio funzionale (m2)		292.760
Opere	Adeguaamenti	
14 Spazi aperti, pali e tende: Cardo e Decumano	D.1 Adeguaamenti opere di urbanizzazione secondaria esistenti	
	D.2 Opere di realizzazione del Parco Tematico	
	D.3 Opere di realizzazione orto botanico e area verde Unimi	
	D.5 Opere per il potenziamento dell'accessibilità e della mobilità interna	

STRALCI FUNZIONALI	OPERE DI URBANIZZAZIONE FUNZIONALI
A04	Adeguaamento Loop Sud 1 Adeguaamento Porta Ovest
A14	Adeguaamento Loop Nord 2 Nuova rotatoria carcere Bollate
A20	Adeguaamento Loop Nord 2 Adeguaamento Loop Nord 3 Adeguaamento Porta Est Nuova viabilità innesto UNIMI Adeguaamento Parcheggio Roserio
A21	Adeguaamento Loop Nord 3 Adeguaamento Porta Est Adeguaamento Parcheggio Roserio



SCENARIO T5\*



\*le date di cessione delle opere si intendono in previsione della sottoscrizione della convenzione urbanistica del PII entro il 31/12/2019 che corrisponde al T0.

**B 4.1** Adeguamento per connessione con spazi pubblici e stazione M1 lato Fiera ( e nuovo ascensore lato fier) (eventuale adeguamento della futura cessione disciplinata nei progetti di stralcio funzionale)

**B 4.9 APSI1 APSI2** Realizzazione Parco dello Sport e dell'Intrattenimento 1 - 2 (stralcio funzionale A19 - A17) - realizzazione spazi verdi e spazi pubblici attrezzati, percorsi e impianti sportivi (opere di adeguamento in futura cessione disciplinata nei progetti di stralcio funzionale).







SCENARIO T6\*



\*le date di cessione delle opere si intendono in previsione della sottoscrizione della convenzione urbanistica del PII entro il 31/12/2019 che corrisponde al T0.

B 4.7 APLS1 Percorso pedonale, spazi verdi e spazi pubblici (eventuale cessione futura disciplinata nei progetti di stralcio funzionale).

B 4.7 APLS3 Percorso pedonale, spazi verdi e spazi pubblici (eventuale cessione futura disciplinata nei progetti di stralcio funzionale).







**SCENARIO T7**

INTERVENTI INTERNI AL PII			
Domanda MIND	Connessioni interne all'area	Parcheggi (Esistenti e in Programma)	Adeguamenti rete stradale IN CESSIONE
Human Technopole (Fase 1 + nuovo edificio)	Decumano	Circa 3.090 posti pubblici	
UniMi (100% in utilizzo)	Cardo	Circa 5.331 posti privati	
Funzioni private (58%)	Loop Nord aperto, Loop Sud aperto a traffico limitato	<b>P10 - PM OT</b> Parcheggio pubblico multipiano - 410 posti (in costruzione)	
	Servizio GRT		
	Passerella MIR		
	Passerella MIC		
	Nuovo Parco del Cibo e della Salute APCS1		
	Nuovo Parco dello Sport e dell'intrattenimento APSI1 e APSI2		
	Percorso lungo canale		

INTERVENTI ESTERNI AL PII	
Domanda Comparti esterni	Interventi TPL
Cascina Merlata (100%)	Linea connessione tra: park remoto Irccs/stazione Rho/Irccs/HT/ Roserio/Sacco
Parco Sport-Leisure	Fermata Mind-Merlata con servizi S5-S6 e Circle Line
Parco territoriale esterno	Raccordo stradale MIND-Qre Stephenson
Ampliamento Arese (previsioni AdP Arese)	Riconfigurazione TPL come da proposta PII
Quartiere Stephenson	

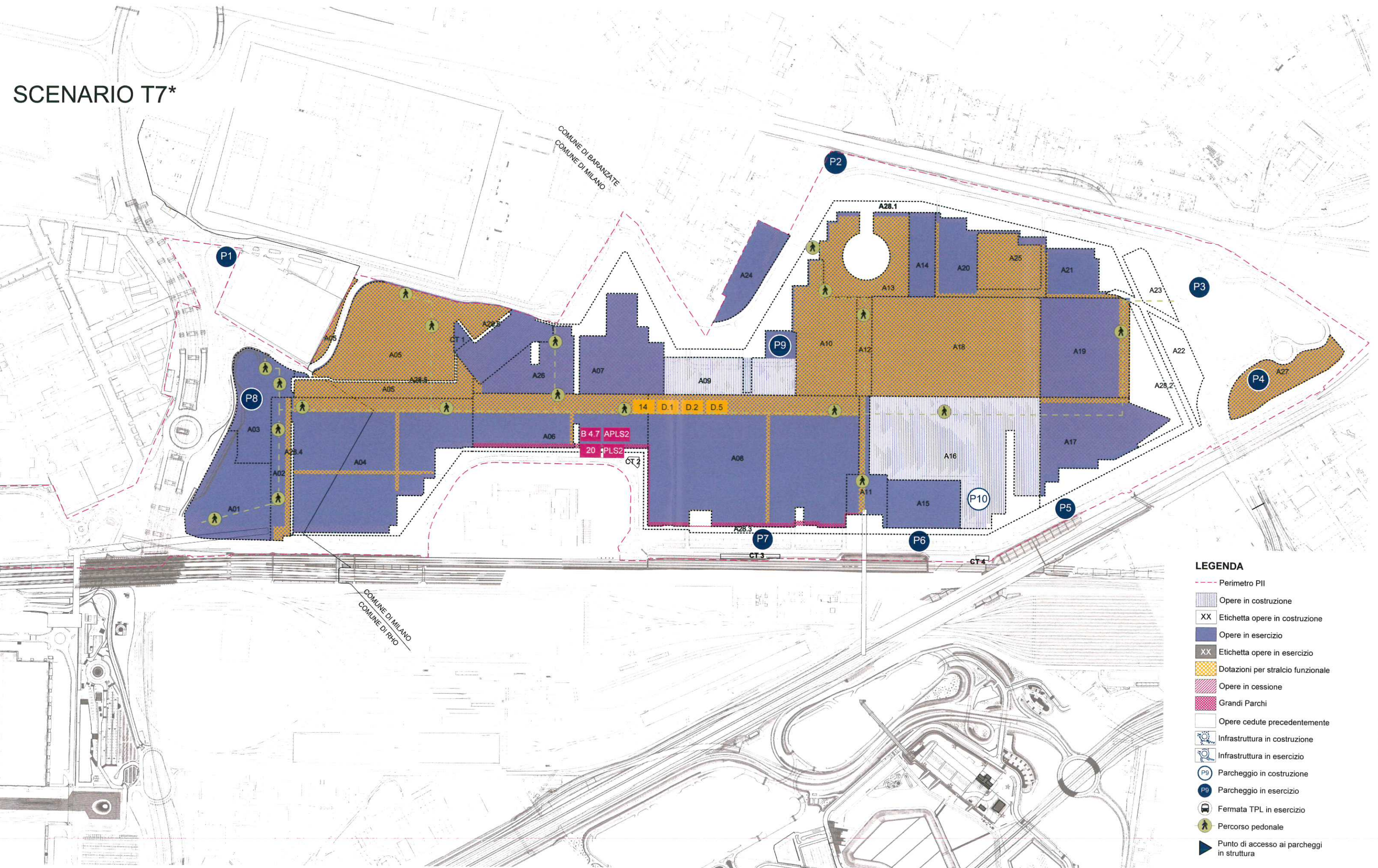
SVILUPPO PRIVATO MIND		SLP m2
<b>Funzioni private (64%)</b>	<b>303.518</b>	
Uffici	179.950	
Residenze	72.900	
Negozi	20.825	
Hotel	12.600	
Industria leggera	17.243	
<b>Funzioni pubbliche</b>	<b>102.681</b>	
Student housing	25.500	
Culturale	24.000	
Altro - Pubblico	53.181	
<b>ANCORE PUBBLICHE</b>	<b>316.615</b>	<b>SLP m2</b>
<b>IRCCS Galeazzi</b>	94.615	
<b>Unimi</b>	187.000	
<b>Human Technopole</b>	35.000	

Dotazioni per stralcio funzionale (m2)		323.190
Opere	Adegamenti	
14 Spazi aperti, pali e tende: Cardo e Decumano	D.1 Adegamenti opere di urbanizzazione secondaria esistenti	
	D.2 Opere di realizzazione del Parco Tematico	
	D.5 Opere per il potenziamento dell'accessibilità e della mobilità interna	

STRALCI FUNZIONALI	OPERE DI URBANIZZAZIONE FUNZIONALI
A06	Adegamento Loop Sud 1 Adegamento Loop Sud 2 Adegamento Porta Ovest
A08	Adegamento Loop Sud 3 Adegamento Porta Est Adegamento Parcheggio Roserio



## SCENARIO T7\*



\*le date di cessione delle opere si intendono in previsione della sottoscrizione della convenzione urbanistica del PII entro il 31/12/2019 che corrisponde al T0.

**B 4.7 APLS2** Percorso pedonale, spazi verdi e spazi pubblici (eventuale cessione futura disciplinata nei progetti di stralcio funzionale).







**SCENARIO T8**

<b>INTERVENTI INTERNI AL PII</b>			
<b>Domanda MIND</b>	Connessioni interne all'area	Parcheggi (Esistenti e in Programma)	Adeguaenti rete stradale IN CESSIONE
<b>Human Technopole (Fase 1 + nuovo edificio)</b>	Decumano	Circa 3.090 posti pubblici	
<b>UniMi (100% in utilizzo)</b>	Cardo	Circa 6.126 posti privati	
<b>Funzioni private (78%)</b>	Loop Nord aperto, Loop Sud aperto a traffico limitato	<b>P10 - PM OT</b> Parcheggio pubblico multipiano - 410 posti (completato)	
	Servizio GRT		
	Passerella MIR		
	Passerella MIC		
	Nuovo Parco del Cibo e della Salute APCSI		
	Nuovo Parco dello Sport e dell'intrattenimento APSI1 e APSI2		
	Percorso lungo canale		

<b>INTERVENTI ESTERNI AL PII</b>	
Domanda Comparti esterni	Interventi TPL
Cascina Merlata (100%)	Linea connessione tra: park remoto Irccs/stazione Rho/Irccs/HT/ Roserio/Sacco
Parco Sport-Leisure	Fermata Mind-Merlata con servizi S5-S6 e Circle Line
Parco territoriale esterno	Raccordo stradale MIND-Qre Stephenson
Ampliamento Arese (previsioni AdP Arese)	Riconfigurazione TPL come da proposta PII
Quartiere Stephenson	

<b>SVILUPPO PRIVATO MIND</b>		<b>SLP m2</b>
<b>Funzioni private (78%)</b>	<b>372.221</b>	
Uffici	229.970	
Residenze	79.740	
Negozi	26.495	
Hotel	13.560	
Industria leggera	22.446	
<b>Funzioni pubbliche</b>	<b>117.045</b>	
Student housing	27.000	
Culturale	28.000	
Altro - Pubblico	62.045	

<b>ANCORE PUBBLICHE</b>		<b>SLP m2</b>
<b>IRCCS Galeazzi</b>	94.615	
<b>Unimi</b>	187.000	
<b>Human Technopole</b>	35.000	

Dotazioni per stralcio funzionale (m2)		323.190
Opere		Adeguamenti
-		-



SCENARIO T9\*



- LEGENDA**
- Perimetro PII
  - Opere in costruzione
  - XX Etichetta opere in costruzione
  - Opere in esercizio
  - XX Etichetta opere in esercizio
  - Dotazioni per stralcio funzionale
  - Opere in cessione
  - Grandi Parchi
  - Opere cedute precedentemente
  - Infrastruttura in costruzione
  - Infrastruttura in esercizio
  - P9 Parcheggio in costruzione
  - P9 Parcheggio in esercizio
  - Fermata TPL in esercizio
  - Percorso pedonale
  - Punto di accesso ai parcheggi in struttura

\*le date di cessione delle opere si intendono in previsione della sottoscrizione della convenzione urbanistica del PII entro il 31/12/2019 che corrisponde al T0.  
B 4.7 APLN2 Percorso pedonale, spazi verdi e spazi pubblici (eventuale cessione futura disciplinata nei progetti di stralcio funzionale).







SCENARIO T8\*



\*le date di cessione delle opere si intendono in previsione della sottoscrizione della convenzione urbanistica del PII entro il 31/12/2019 che corrisponde al T0.







## SCENARIO T9

INTERVENTI INTERNI AL PII			
Domanda MIND	Connessioni interne all'area	Parcheggi (Esistenti e in Programma)	Adegua menti rete stradale IN CESSIONE
Human Technopole (Fase 1 + nuovo edificio)	Decumano	Circa 3.500 posti pubblici	
UniMi (100% in utilizzo)	Cardo	Circa 6.674 posti privati	
Funzioni private (86%)	Loop Nord aperto, Loop Sud aperto a traffico limitato		
	Servizio GRT		
	Passerella MIR		
	Passerella MIC		
	Nuovo Parco del Cibo e della Salute APCS1 e APCS2		
	Nuovo Parco dello Sport e dell'intrattenimento APSI1 e APSI2		
	Percorso lungo canale		

INTERVENTI ESTERNI AL PII	
Domanda Comparti esterni	Interventi TPL
Cascina Merlata (100%)	Linea connessione tra: park remoto Irccs/stazione Rho/Irccs/HT/ Roserio/Sacco
Parco Sport-Leisure	Fermata Mind-Merlata con servizi S5-S6 e Circle Line
Parco territoriale esterno	Raccordo stradale MIND-Qre Stephenson
Ampliamento Arese (previsioni AdP Arese)	Riconfigurazione TPL come da proposta PII
Quartiere Stephenson	

SVILUPPO PRIVATO MIND		SLP m2
<b>Funzioni private (86%)</b>	<b>406.557</b>	
Uffici	254.980	
Residenze	83.160	
Negozi	29.330	
Hotel	14.040	
Industria leggera	25.047	
<b>Funzioni pubbliche</b>	<b>137.840</b>	
Student housing	28.500	
Culturale	34.000	
Altro – Pubblico	75.340	

ANCORE PUBBLICHE		SLP m2
<b>IRCCS Galeazzi</b>	<b>94.615</b>	
<b>Unimi</b>	<b>187.000</b>	
<b>Human Technopole</b>	<b>35.000</b>	

<b>Dotazioni per stralcio funzionale (m2)</b>	<b>325.433</b>
Opere	Adeguamenti
-	-

<b>STRALCI FUNZIONALI</b>	<b>OPERE DI URBANIZZAZIONE FUNZIONALI</b>
A09	Adeguamento Loop Nord 2 Nuova rotatoria carcere Bollate



**SCENARIO T10**

INTERVENTI INTERNI AL PII			
Domanda MIND	Connessioni interne all'area	Parcheggi (Esistenti e in Programma)	Adeguaenti rete stradale IN CESSIONE
Human Technopole (Fase 1 + nuovo edificio)	Decumano	Circa 3.500 posti pubblici	
UniMi (100% in utilizzo)	Cardo	Circa 7.359 posti privati	
Funzioni private (100%)	Loop Nord aperto, Loop Sud aperto a traffico limitato		
	Servizio GRT		
	Passerella MIR		
	Passerella MIC		
	Nuovo Parco del Cibo e della Salute APCS1 e APCS2		
	Nuovo Parco dello Sport e dell'intrattenimento APSI1 e APSI2		
	Percorso lungo canale		

INTERVENTI ESTERNI AL PII	
Domanda Comparti esterni	Interventi TPL
Cascina Merlata (100%)	Linea connessione tra: park remoto Irccs/stazione Rho/Irccs/HT/ Roserio/Sacco
Parco Sport-Leisure	Fermata Mind-Merlata con servizi S5-S6 e Circle Line
Parco territoriale esterno	Raccordo stradale MIND-Qre Stephenson
Ampliamento Arese (previsioni AdP Arese)	Riconfigurazione TPL come da proposta PII
Quartiere Stephenson	

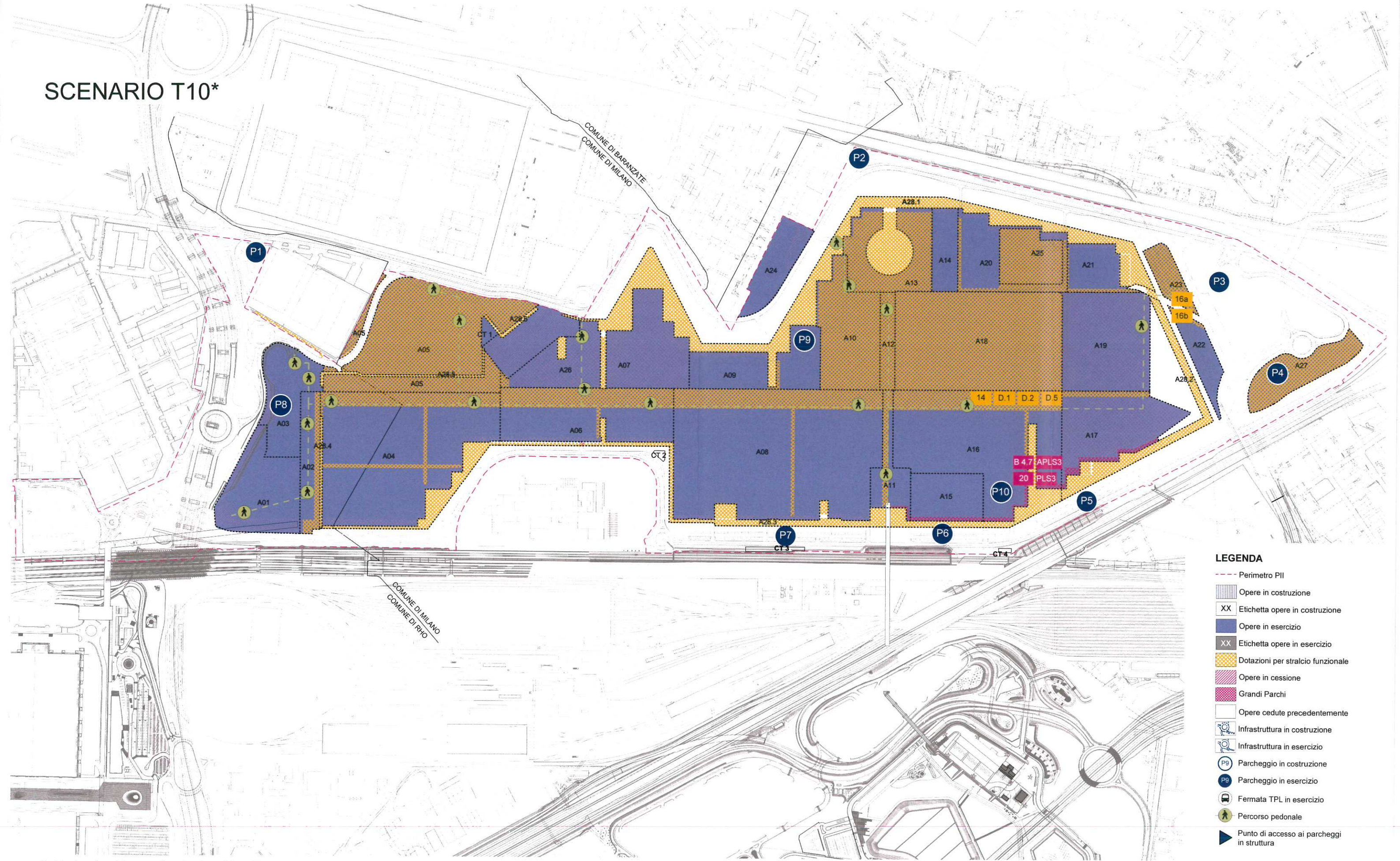
SVILUPPO PRIVATO MIND		SLP m2
<b>Funzioni private (100%)</b>	<b>475.250</b>	
Uffici	305.000	
Residenze	90.000	
Negozi	35.000	
Hotel	15.000	
Industria leggera	32.250	
<b>Funzioni pubbliche</b>	<b>158.635</b>	
Student housing	30.000	
Culturale	40.000	
Altro – Pubblico	88.635	
<b>ANCORE PUBBLICHE</b>	<b>316.615</b>	<b>SLP m2</b>
<b>IRCCS Galeazzi</b>	94.615	
<b>Unimi</b>	187.000	
<b>Human Technopole</b>	35.000	

Dotazioni per stralcio funzionale (m2)		424.041
Opere		Adegamenti
14 Spazi aperti, pali e tende: Cardo e Decumano		D.1 Adegamenti opere di urbanizzazione secondaria esistenti
16a Spazi aperti accesso est - Percorso Est		D.2 Opere di realizzazione del Parco Tematico
16b Spazi aperti accesso est - Sotto ponte		D.5 Opere per il potenziamento dell'accessibilità e della mobilità interna

STRALCI FUNZIONALI	OPERE DI URBANIZZAZIONE FUNZIONALI
A16	Adegamento Loop Sud 3 Adegamento Porta Est Adegamento Parcheggio Roserio
A22	Adegamento Loop Sud 3 Adegamento Porta Est Adegamento Parcheggio Roserio
A23	Adegamento Loop Sud 3 Adegamento Porta Est Adegamento Parcheggio Roserio



SCENARIO T10\*



- LEGENDA**
- Perimetro PII
  - Opere in costruzione
  - XX Etichetta opere in costruzione
  - Opere in esercizio
  - XX Etichetta opere in esercizio
  - Dotazioni per stralcio funzionale
  - Opere in cessione
  - Grandi Parchi
  - Opere cedute precedentemente
  - Infrastruttura in costruzione
  - Infrastruttura in esercizio
  - P Parcheggio in costruzione
  - P Parcheggio in esercizio
  - Fermata TPL in esercizio
  - Percorso pedonale
  - Punto di accesso ai parcheggi in struttura

\*le date di cessione delle opere si intendono in previsione della sottoscrizione della convenzione urbanistica del PII entro il 31/12/2019 che corrisponde al T0.

B 4.7 APLS3 Percorso pedonale, spazi verdi e spazi pubblici (eventuale cessione futura disciplinata nei progetti di stralcio funzionale).



