



Museo per tutti
Accessibile alle persone con disabilità intellettiva



Studio Museo Francesco Messina

**STU
DIO
MU
SEO
FRAN
CE
SCO
MES
SI
NA**



Comune di
Milano

UN PROGETTO DI:





Questo simbolo vuol dire che la progettazione, i testi, le immagini e la grafica di questa guida sono realizzati su riferimento delle “Linee guida europee per rendere l’informazione facile da leggere e da capire per tutti”, un progetto di Inclusion Europe.

Questa guida è stata scritta dall’equipe di Museo per tutti e dal personale dello Studio Museo Francesco Messina.



Questo simbolo vuol dire che stai leggendo la GUIDA SOCIALE che ti aiuta a muoverti dentro il museo.



Questo simbolo vuol dire MUSEO: le pagine che hanno questo simbolo in alto ti spiegano la storia della Casa Museo Boschi Di Stefano.



Questo simbolo vuol dire OPERE D’ARTE: le pagine che hanno questo simbolo in alto ti spiegano le opere d’arte che vedi dentro la Casa Museo Boschi Di Stefano.

 **EasyReading® Font** 

Carattere ad alta leggibilità per tutti.

Anche per chi è dislessico.

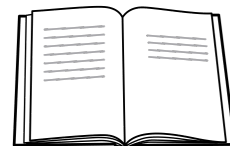
www.easyreading.it

Sistema di simboli ARASAAC
Autore dei simboli: Sergio Palao
Provenienza: ARASAAC (<http://catedu.es/arasaac>)
Licenza: CC (BY-NC-SA)



ARASAAC

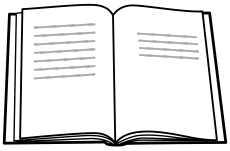
Questa guida è stata realizzata grazie a finanziamenti erogati a seguito dell’avviso pubblico per il riparto del fondo di funzionamento dei piccoli musei della Direzione Generale Musei (decreto del Ministero per i beni e le attività culturali e per il turismo n. 451 dell’8 ottobre 2020).



Questa guida è fatta per prepararti alla visita dello Studio Museo Francesco Messina che si trova in centro a Milano. Lo Studio Museo è chiuso il lunedì ed è aperto tutti gli altri giorni. Per entrare nello Studio Museo non devi avere il biglietto.



Questo è l'ingresso dello Studio Museo.
Entra dentro il portone e attraversa le porte a vetri a destra o a sinistra.
Stai attento a non andare contro i vetri.



Trovi delle persone con un cartellino che ti possono aiutare.

Lo Studio Museo ha quattro piani.

Per scendere al piano -1 o salire ai piani 1 e 2 puoi:

- usare l'ascensore
Per usare l'ascensore devi chiedere alle persone con il cartellino.
- usare le scale
Le scale sono a destra dell'ascensore.

Per andare in bagno devi andare a sinistra dopo essere entrato dall'ingresso principale.

Chiedi alle persone con il cartellino se hai bisogno di aiuto.

La vita di Francesco Messina



Francesco Messina è nato in Sicilia.

La Sicilia è lontana da Milano.

La famiglia di Francesco era molto povera e voleva andare via dalla Sicilia.

Francesco e la sua famiglia sono partiti e sono arrivati a Genova.

Genova è una città sul mare.

Da Genova volevano andare in America in nave.

L'America è molto lontana da Genova

e per raggiungerla in nave ci volevano tanto tempo e tanti soldi.

Francesco e la sua famiglia non avevano i soldi per partire e hanno deciso di rimanere a Genova.

In questa foto puoi vedere Francesco da piccolo.

Francesco da piccolo voleva diventare uno scultore.

Lo scultore è una persona che fa statue.

Francesco ha iniziato a lavorare in una bottega.

Le botteghe sono come delle scuole dove si impara un lavoro.

Francesco in bottega ha imparato a fare le statue ed è diventato molto bravo.

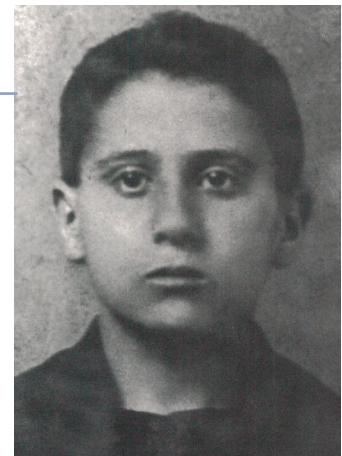
Quando aveva 22 anni Francesco si è innamorato di Bianca Fochessati Clerici.

Insieme sono andati a vivere a Milano.

Milano è diventata la loro nuova città.

Francesco è diventato uno scultore molto famoso.

Tante persone volevano delle statue fatte da Francesco.





Queste persone:

- compravano le sue statue
- chiedevano a Francesco di fare delle statue per loro

Le statue di Francesco erano messe anche nelle piazze e nelle vie di tante città.

Francesco ha insegnato tanti anni all'Accademia di Belle Arti di Brera a Milano.

L'Accademia di Belle Arti è la scuola dove le persone imparano a dipingere i quadri e a fare le statue.

Le persone che dipingono i quadri e fanno le statue sono gli artisti.

Qui vedi Francesco

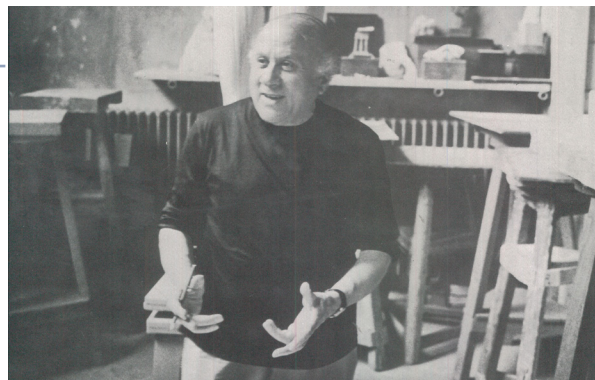
insieme ai suoi studenti.

Dentro l'Accademia di Belle Arti Francesco aveva il suo studio dove faceva le statue.

In questa foto vedi Francesco dentro il suo studio.

Quando è diventato vecchio, Francesco non poteva più insegnare all'Accademia di Belle Arti.

Così ha spostato il suo studio nella chiesa di San Sisto.



Scopri cos'è la chiesa di San Sisto a pagina 9

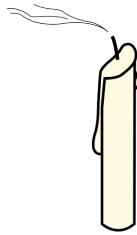


Come lavorava Francesco Messina

Francesco Messina era un bravo scultore.

Lo scultore è una persona che fa statue.

Francesco ha utilizzato molti materiali per fare le sue statue:



cera



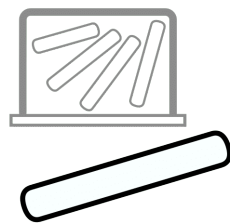
bronzo



marmo



terracotta



gesso

Alcuni materiali sono duri, come il marmo.

Altri materiali sono più morbidi, come la cera.

Per fare una statua lo scultore deve modellare il materiale.

Modellare vuol dire dare una forma.

Lo scultore per modellare usa le mani o degli attrezzi.

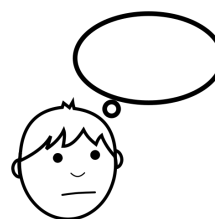


In questa foto vedi Francesco che usa un attrezzo mentre fa una statua di gesso.

Il gesso è un materiale bianco, duro e polveroso.

Quando Francesco voleva fare una statua:

- prima pensava a quale figura fare _____



- poi disegnava la figura _____
per capire meglio come realizzarla



- poi faceva la statua. _____





Lo Studio Museo Francesco Messina è in centro a Milano e tantissimo tempo fa era una chiesa. Questa chiesa si chiamava San Sisto. La chiesa di San Sisto era molto antica e importante. Antica vuol dire di molto tempo fa. Dopo un po' di tempo la chiesa era diventata un posto dove i soldati mettevano le loro armi per fare la guerra. Dentro la chiesa i preti non facevano più la messa.

Durante la guerra, le bombe hanno distrutto una parte della chiesa. Dopo la guerra, nessuno andava più in questa chiesa perché era molto rovinata.



Francesco ha deciso di aggiustare questa chiesa per poterci lavorare dentro. Le persone della città di Milano erano molto contente di vedere la chiesa pulita e aggiustata.





Dopo poco tempo Francesco ha spostato qui le sue opere d'arte e il suo studio.

Lo studio è dove gli artisti fanno le loro opere d'arte, come le statue e i quadri.

Francesco voleva far vedere a tutti cosa faceva e le statue che aveva fatto.

Dentro il suo studio mette le sue opere come in un museo e le regala alla città di Milano.

Qui ti trovi in uno studio museo.

In uno studio museo ci sono opere d'arte e oggetti delle persone che prima lavoravano in quel luogo.

Qui tutte le persone possono entrare, guardare e studiare le opere d'arte.

Al piano 2 puoi vedere ancora la stanza dove Francesco lavorava.



Francesco Messina ha fatto questa statua di gesso. Il gesso è un materiale bianco, duro e polveroso. Alcune statue sono fatte di gesso.

In questa statua puoi vedere il ritratto di Carla Fracci. In un ritratto vedi bene come è fatta una persona e la puoi riconoscere. Carla e Francesco si conoscevano. Per questo motivo Francesco ha fatto un ritratto di Carla che le assomiglia molto.

Carla Fracci era una famosa ballerina che ballava alla Scala di Milano. La Scala di Milano è un teatro molto importante. Il teatro è un posto dove ci sono tanti spettacoli di ballo o di musica. Le ballerine sono le donne che ballano nel teatro. A Francesco piaceva molto andare a teatro a vedere gli spettacoli delle ballerine. A Francesco piaceva molto fare ritratti di ballerine.



Carla Fracci ha
i capelli verde scuro
la pelle bianca
un vestito verde chiaro

Carla Fracci sembra truccata
e pronta per ballare a teatro.

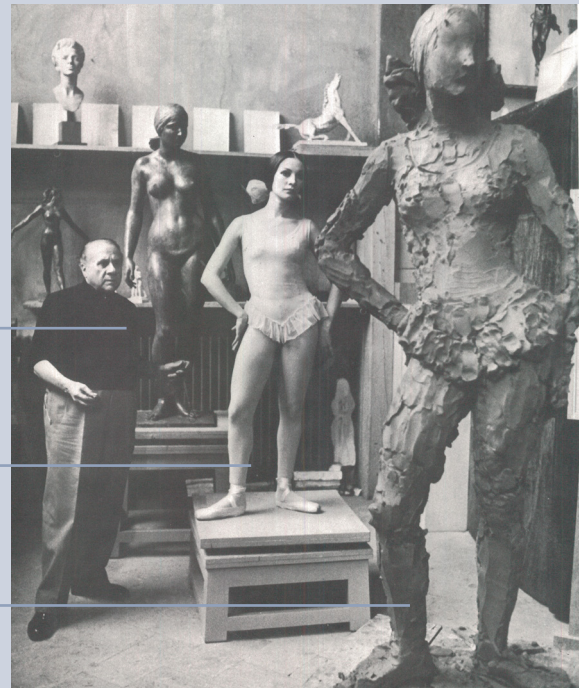


In questa foto vedi:

Francesco Messina

Una ballerina

Una statua di ballerina



Le ballerine andavano nello studio di Francesco,
così poteva fare la sua statua uguale alla ballerina.
Francesco studiava e guardava la posizione delle ballerine.
La posizione di una persona è come la persona mette le mani,
i piedi, le gambe, la testa e le braccia.



Questa statua è fatta di bronzo.

Il bronzo è un metallo che si può modellare quando è caldo.

Modellare vuol dire dare una forma.

Molte statue sono fatte di bronzo.

In questa statua vedi un cavallo.

Il cavallo è quasi sdraiato a terra
e ha due zampe piegate e due dritte.

Il muso del cavallo guarda in alto e con la bocca nitrisce
cioè fa un verso, come quando il cane abbaia.

Francesco ha fatto il cavallo mentre sta morendo dopo una battaglia.



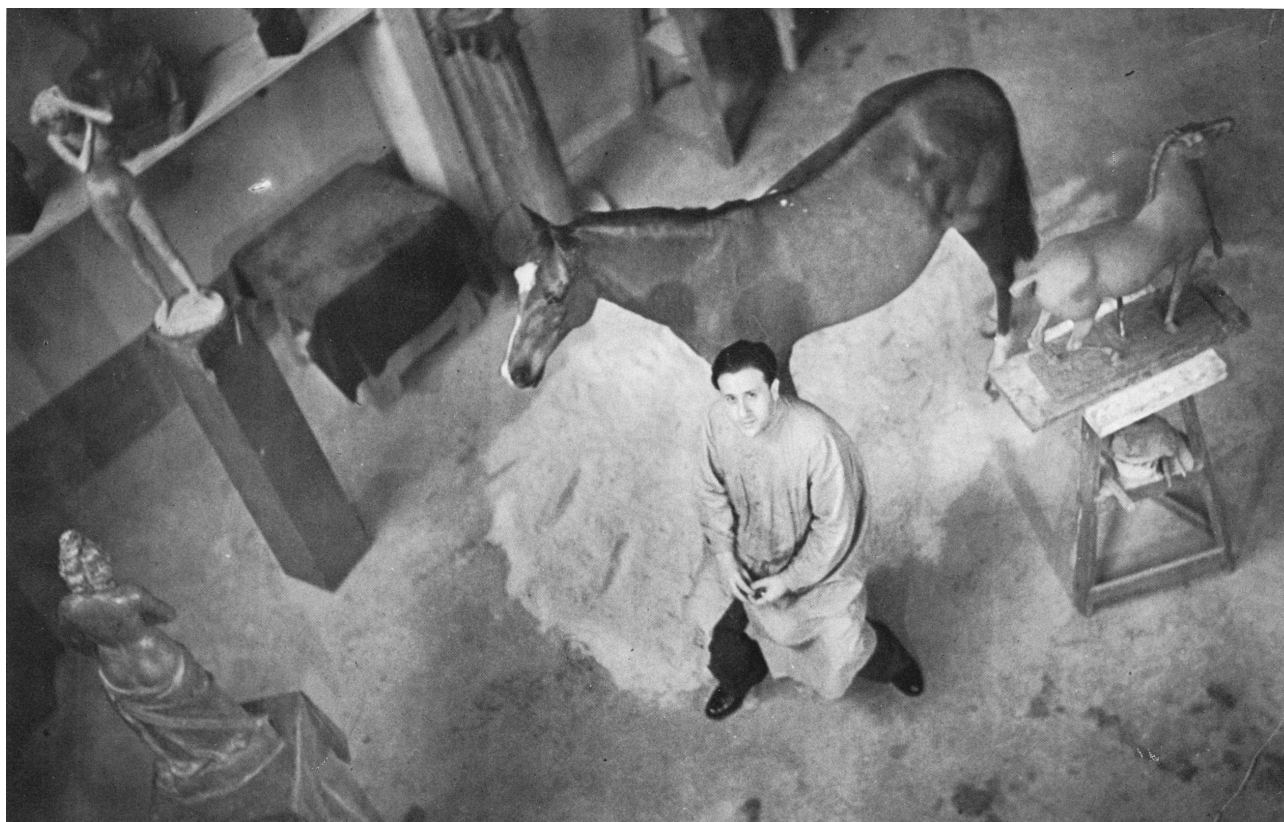
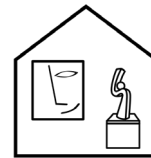
Francesco ha fatto molte statue di cavalli.

I cavalli sono tutti diversi tra di loro perché hanno posizioni diverse.

La posizione di un animale è come l'animale mette il muso e le zampe.



Qui puoi vedere altre piccole statue di cavalli fatte da Francesco.



Per fare le statue di cavalli Francesco

- ha guardato tante statue di cavalli fatti da altri scultori prima di lui
- è andato a vedere i cavalli dal vero
- ha imparato a cavalcare
- ha fatto entrare dei cavalli vivi dentro l'Accademia di Belle Arti di Brera per portarli nel suo studio e disegnarli.

Quando vedi questo simbolo



vuol dire che in quel luogo
ci sono delle persone
che ti possono aiutare.
Ti aiutano a capire le opere d'arte,
un quadro, una statua, una casa,
un castello.

Museo per tutti è un progetto
pensato dall'Associazione l'abilità
con la Fondazione De Agostini.

L'Associazione l'abilità
è un insieme di persone
che aiuta chi ha una disabilità.

L'Associazione l'abilità vuole
che le opere d'arte siano capite da tutti.

Lo Studio Museo Francesco Messina
vuole che tutti entrino a vedere
il palazzo e le opere d'arte.

STU
DIO
MU
SEO
FRAN
CE
SCO
MES
SI
NA



Comune di
Milano



La Nuova Cultura della Disabilità

Via Pastrengo 16/18 • 20159 Milano
T./F. 02 66805457 • C.F. 97228140154
P.IVA 04830790962 • info@labilita.org
www.labilita.org